



E-LINESMART

Donatılabilir Priz Blokları - Güvenilir, Emniyetli, Verimli Çözümler



E-LINESMART

Kataloglarımızın en g¼ncel hali iin l¼tfen web sayfamızı ziyaret ediniz.
www.eae.com.tr



İÇİNDEKİLER

►► E-LINE SMART

E-Line Smart STD-I Standart Serbest Tip.....	8-9
E-Line Smart STD-II Standart Ayaklı Tip.....	10-11
SM-STD I - SM-STD II / Serbest ve Ayaklı Tip Teknik Özellikler ve Sipariş Kodları.....	12
E-Line Smart SM DEC-I Standart Serbest Tip / SM DEC-II Standart Ayaklı Tip.....	13-16
SM DEC-I Serbest Tip / SM DEC-II Ayaklı Tip Teknik Özellikler ve Sipariş Kodları.....	17
E-Line Smart LUX-I Lüks Serbest Tip.....	18-19
E-Line Smart LUX-II Lüks Ayaklı Tip.....	20-21
LUX-I Lüks Serbest Tip / LUX-II Lüks Ayaklı Tip Teknik Özellikler ve Sipariş Kodları.....	22
E-Line Smart IN-I Gömme Dikdörtgen Tip.....	23-24
E-Line Smart IN-I Gömme Dikdörtgen Tip Teknik Özellikler ve Sipariş Kodları.....	25
E-Line Smart SM DEC-6 / SM DEC-7 Silindirik Kolon Tipi.....	26-27
E-Line Smart SM DEC-6 / SM DEC-7 Teknik Özellikler ve Sipariş Kodları.....	28
Standart Boş Ürünler Tablosu.....	29
Standart Ürünlere Ait Donanım Tablosu / Masa Bağlantı Elemanları.....	30
E-Line Smart SM-FLEX Omurga Kanal (Kablo Toplama Sistemi).....	31
E-Line Smart Dual USB Şarj Cihazı / Aşırı Gerilim Koruma Cihazı.....	32
Priz Modülleri.....	33-34
Genel Ürün Yapısı ve Özellikleri.....	35
Beyan.....	36
Sertifikalar.....	37-38

ELINESMART

►►YÜKSEK PERFORMANSLI ve ESTETİK ÇÖZÜMLER





►İŞ MERKEZİ, OFİSLER VE ÇALIŞMA ALANLARI İÇİN ZARİF VE PRATİK ÇÖZÜMLER

- Masa başı çalışmaları, toplantılar ve sunumlar için enerji (şebeke/ups), data, telefon ve multimedya prizleri ile tam donatılmış kullanıma hazır ürünler.
- Kişisel ihtiyaçlarınıza ve tercihlerinize bağlı olarak modüler tip enerji, zayıf akım ve multi medya prizleri ile donatılabilen ergonomik ve esnek tasarım.

►ELOKSAL KAPLI ALÜMİNYUM GÖVDE

- Eloksal, füme ve siyah renk seçenekleri.
- Kişisel ihtiyaçlarınıza ve tercihlerinize bağlı olarak, zengin görsel ve fonksiyonel seçenekler.



ELINESMART

►►TEKNOLOJİ ve SANAT UYUMLU ÇÖZÜMLER



**►YENİLİKÇİ, ESTETİK ve SANATSAL**

- Masa veya çalışma yüzeylerine gömülebilir.Zengin kablo giriş ve sonlandırma seçeneği.
- Estetik kaygıdan uzak sabitleme ayakları ile sağlamış ürün çeşitliliği.

►TEKNOLOJİK ve GÜVENLİ

- Ürünlerimizdeki tüm plastik aksam hammaddesi PC/ABS olup, halogen free özellikli ve UL94 standardına göre V2 yanmazlık sınıfındadır.



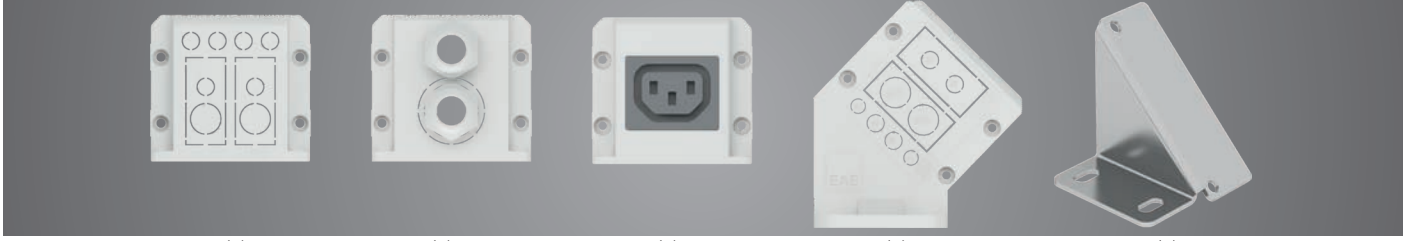
ELINESMART SM-STD I

STANDART SERBEST TİP



- Masa kullanımlarında veya duvarda sıva üstü uygulamalarında dikdörtgen prizma yapısında gerektiğinde vida ile sabitlenebilir. Şebeke, ups ,RJ45, RJ11 prizleri; HDMI ve USB Şarj çıkışı aksesuarları ile donatılabilir priz bloğudur.
- Müşteri talebine göre minimum 4 modül maksimum 18 modül ile donatılabilir.
- Standart ürünler dışındaki priz seçenekleri ile donatılmış olan ürün talepleriniz için , "Priz Modülleri" sayfasından istediğiniz kuvvet, zayıf akım ve multimedya prizlerini kendiniz de belirleyebilirsiniz.

KABLO GİRİŞ KAPAKLARI :



(1)
Patlatmalı Tip
Ø7 Delik (6 Adet)
Ø12 Delik (2 Adet)

(2)
Çift Rakorlu Tip
M16x1,5 Rakor
(2 Adet)

(3)
Pc Yan Kapak
(1 Adet)

(4)
Açılı Geçmeli Klemensli
Vidasız Tip
Ø7 Delik(4 Adet)

(5)
Açılı Masa Bağlantı
Elemanı

- Kapak tipi (1) SM-STD I ürününde standart olarak kullanılmaktadır.
- Kapak tipi (4) SM-STD II ürününde standart olarak kullanılmaktadır.
- Kapak tipi (2) (3) (5) modelleri için, firmamızı arayınız.



- MCB ve/veya RCBO ile donatılmış E-Line Smart STD I

Renk Seçenekleri :



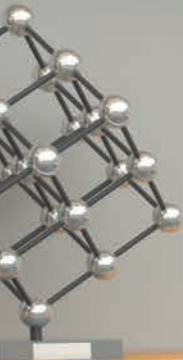
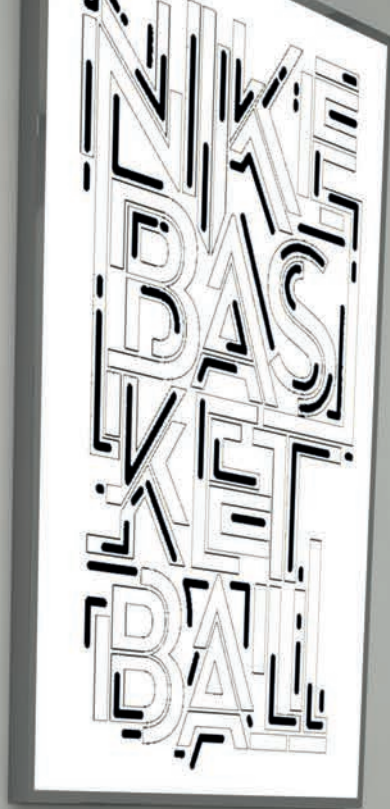
Füme



Gri



Siyah



ELINESMART SM-STD II

STANDART AYAKLI TİP



- Masa kullanımlarında veya duvarda sıva üstü uygulamalarında dikdörtgen prizma yapısında gerektiğinde vida ile sabitlenebilir. Şebeke, ups ,RJ45, RJ11 prizleri; HDMI ve USB Şarj çıkışı aksesuarları ile donatılabilir priz bloğudur.
- Müşteri talebine göre minimum 4 modül maksimum 18 modül ile donatılabilir.
- Standart ürünler dışındaki priz seçenekleri ile donatılmış olan ürün talepleriniz için ,”Priz Modülleri” sayfasından istediğiniz kuvvet, zayıf akım ve multimedya prizlerini kendiniz de belirleyebilirsiniz.



■ MCB ve/veya RCBO ile donatılmış E-Line Smart STD II

Renk Seçenekleri :



Füme



Gri



Siyah

Ürün Tanımı ve Görseli		Sıra No	Kapasite (Modül)	Enerji Prizleri			Aktif Network Ürünleri					Pasif Network Ürünleri				Renk	Sipariş Kodu	Sipariş Kodu
SM-STD I Serbest Tip	SM-STD II Ayaklı Tip			Şebeke	UPS	USB ŞARJ	CAT6 UTP RJ45	CAT3 UTP RJ11	USB Adap. 22,5x45	VGA Adap. 22,5x45	Face Plate 22,5x45	Face Plate 45x45	Kör Kapak 22,5x45	Kör kapak 45x45	SM-STD I Serbest Tip		SM-STD II Ayaklı Tip	
		1	8	1	2	-	-	-	-	-	2	-	-	-	Eloksal	3178185	3299405	
		2	10	2	2	-	-	-	-	-	2	-	-	-		3177541	3299406	
		3	12	2	2	-	-	-	-	-	4	-	-	-		3178188	3299407	
		4	14	3	3	-	-	-	-	-	2	-	-	-		3178189	3299408	
		5	16	2	4	-	-	-	-	-	4	-	-	-		3178190	3299409	
		6	18	3	4	-	-	-	-	-	4	-	-	-		3178191	3299410	
		1	8	1	2	-	-	-	-	-	2	-	-	-	Füme	3290900	3299424	
		2	10	2	2	-	-	-	-	-	2	-	-	-		3290899	3299426	
		3	12	2	2	-	-	-	-	-	4	-	-	-		3290901	3299427	
		4	14	3	3	-	-	-	-	-	2	-	-	-		3290902	3299429	
		5	16	2	4	-	-	-	-	-	4	-	-	-		3290903	3299430	
		6	18	3	4	-	-	-	-	-	4	-	-	-		3290904	3299432	
		1	8	1	2	-	-	-	-	-	2	-	-	-	Siyah	3179245	3299411	
		2	10	2	2	-	-	-	-	-	2	-	-	-		3179246	3299412	
		3	12	2	2	-	-	-	-	-	4	-	-	-		3179247	3299413	
		4	14	3	3	-	-	-	-	-	2	-	-	-		3179248	3299421	
		5	16	2	4	-	-	-	-	-	4	-	-	-		3179249	3299422	
		6	18	3	4	-	-	-	-	-	4	-	-	-		3179250	3299423	

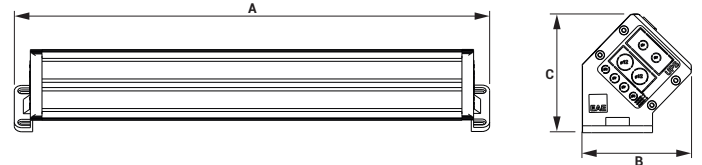
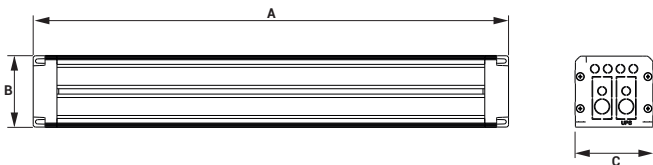
■ Not: Gerekliğinde "açılı masa bağlantı elemanı" ile kullanılabilir. Bunun için, Sayfa 21'e bakınız.

'E-Line Smart SM-STD I Serbest Tip / Smart-STD II Ayaklı Tip



SM-STD I Serbest Tip Ürün Ölçüleri						
Ürün Siparişi Kodu			Modül	Ürün Ebadı (mm)		
Eloksal	Füme	Siyah		A	B	C
3178185	3290900	3179245	8	355	60	55
3177541	3290899	3179246	10	400	60	55
3178188	3290901	3179247	12	445	60	55
3178189	3290902	3179248	14	490	60	55
3178190	3290903	3179249	16	535	60	55
3178191	3290904	3179250	18	580	60	55

SM-STD II Ayaklı Tip Ürün Ölçüleri						
Ürün Siparişi Kodu			Modül	Ürün Ebadı (mm)		
Eloksal	Füme	Siyah		A	B	C
3299405	3299424	3299411	8	362,5	79	86
3299406	3299426	3299412	10	407,5	79	86
3299407	3299427	3299413	12	452,5	79	86
3299408	3299429	3299421	14	497,5	79	86
3299409	3299430	3299422	16	542,5	79	86
3299410	3299432	3299423	18	587,5	79	86



Gövde : Alüminyum
Yan Kapaklar : PC/ABS, V2 (Yanmazlık Sınıfı), HF (Halojen Free)



ELINESMART SM-DEC I

►►DEC SERBEST TİP



- Masa üstü kullanımlar için estetik ve görselliği ön plana çıkarılmış yapıda, özel ayak tasarımı ile masa kenarına kolayca sabitlenebilir, çalışma ortamları için ihtiyaç duyulan modüler tip ve 45° açılı prizler ile donatılabilir bürotik priz bloğudur.
- Kablo girişleri için patlatmalı tip yan kapakları bulunmaktadır.
- Standart ürünler dışındaki farklı priz seçenekleri ile donatılmış olan ürün talepleriniz için "Priz Modülleri" sayfasından istediğiniz kuvvet, zayıf akım ve multimedya prizlerini kendiniz de belirleyebilirsiniz.



Renk Seçenekleri :



Füme



Gri



Siyah



ELINESMART SM-DEC II

►►DEC AYAKLI TİP



- Masa üstü kullanımlar için estetik ve görselliği ön plana çıkarılmış yapıda, özel ayak tasarımı ile masa kenarına kolayca sabitlenebilir, çalışma ortamları için ihtiyaç duyulan modüler tip ve 45° açılı prizler ile donatılabilir bürotik priz bloğudur.
- Kablo girişleri için patlatmalı tip yan kapakları bulunmaktadır.
- Standart ürünler dışındaki farklı priz seçenekleri ile donatılmış olan ürün talepleriniz için "Priz Modülleri" sayfasından istediğiniz kuvvet, zayıf akım ve multimedya prizlerini kendiniz de belirleyebilirsiniz.



Renk Seçenekleri :









Füme



Gri



Siyah

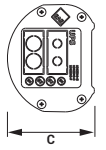
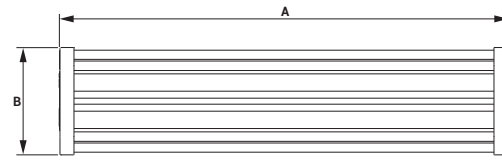
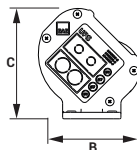
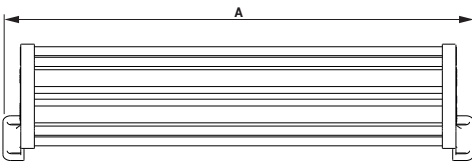
Ürün Tanımı ve Görseli		Sıra No	Kapasite (Modül)	Enerji Prizleri			Aktif Network Ürünleri					Pasif Network Ürünleri				Renk	Sipariş Kodu	Sipariş Kodu
SM-DEC I Serbest Tip	SM-DEC II Ayaklı Tip			Şebeke	UPS	USB ŞARJ	CAT6 UTP RJ45	CAT3 UTP RJ11	USB Adap. 22,5x45	VGA Adap. 22,5x45	Klemens Markası	Face Plate 22,5x45	Face Plate 45x45	Kör Kapak 22,5x45	Kör kapak 45x45		SM-DEC I Serbest Tip	SM-DEC II Ayaklı Tip
		1	10	2	2	-	-	-	-	-	ONKA	2	-	-	-	Elokmal	3303376	3303380
		2	10	2	2	-	-	-	-	-	WAGO	2	-	-	-		3275458	3275461
		1	10	2	2	-	-	-	-	-	ONKA	2	-	-	-	Füme	3304363	3303381
		2	10	2	2	-	-	-	-	-	WAGO	2	-	-	-		3304362	3275462
		1	10	2	2	-	-	-	-	-	ONKA	2	-	-	-	Siyah	3303379	3303382
		2	10	2	2	-	-	-	-	-	WAGO	2	-	-	-		3275460	3275463

E-Line Smart SM-DEC I / SM-DEC II Serbest Tip Teknik Özellikler



SM-DEC I Serbest Tip Ürün Ölçüleri						
Ürün Siparişi Kodu			Modül	Ürün Ebadı (mm)		
Elokmal	Füme	Siyah		A	B	C
3303376	3304363	3303379	10	408,5	78	85,5
3275458	3304362	3275460				

SM-DEC II Ayaklı Tip Ürün Ölçüleri						
Ürün Siparişi Kodu			Modül	Ürün Ebadı (mm)		
Elokmal	Füme	Siyah		A	B	C
3303380	3303381	3303382	10	381	80	65
3275461	3275462	3275463				



Gövde : Alüminyum
Yan Kapaklar : PC/ABS, V2 (Yanmazlık Sınıfı), HF (Halojen Free)



EAE
E-LINESMART
SM-LUX I

10A 250V
16A 250V

ELINESMART SM-LUX I

►► LÜKS SERBEST TİP

- Masa üstü kullanımlar için estetik ve görselliği ön plana çıkarılmış yapıda, çalışma ortamları için ihtiyaç duyulan modüler tip ve 45° açılı prizler ile donatılabilir bürofik priz bloğudur.
- Kablo girişleri için patlatmalı tip yan kapakları bulunmaktadır.
- Standart tip ürünlerimiz, kablo tutucu kelepçe ve yaylı klemens ile üretilmektedir.
- Standart ürünler dışındaki farklı priz seçenekleri ile donatılmış olan ürün talepleriniz için "Priz Modülleri" sayfasından istediğiniz kuvvet, zayıf akım ve multimedya prizlerini kendiniz de belirleyebilirsiniz.



Renk Seçenekleri :



Füme



Gri



Siyah



ELINESMART SM-LUX II

►► LÜKS AYAKLI TİP



- Masa üstü kullanımlar için estetik ve görselliği ön plana çıkarılmış yapıda, özel ayak tasarımı ile masa kenarına kolayca sabitlenebilir, çalışma ortamları için ihtiyaç duyulan modüler tip ve 45° açılı prizler ile donatılabilir bürotik priz bloğudur.
- Kablo girişleri için patlatmalı tip yan kapakları bulunmaktadır.
- Standart tip ürünlerimiz, kablo tutucu kelepçe ve yaylı klemens ile üretilmektedir.
- Standart ürünler dışındaki farklı priz seçenekleri ile donatılmış olan ürün talepleriniz için "Priz Modülleri" sayfasından istediğiniz kuvvet, zayıf akım ve multimedia prizlerini kendiniz de belirleyebilirsiniz.



Renk Seçenekleri :



Füme



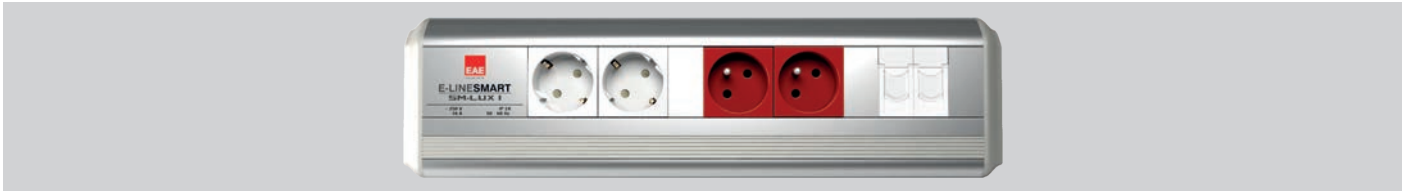
Gri



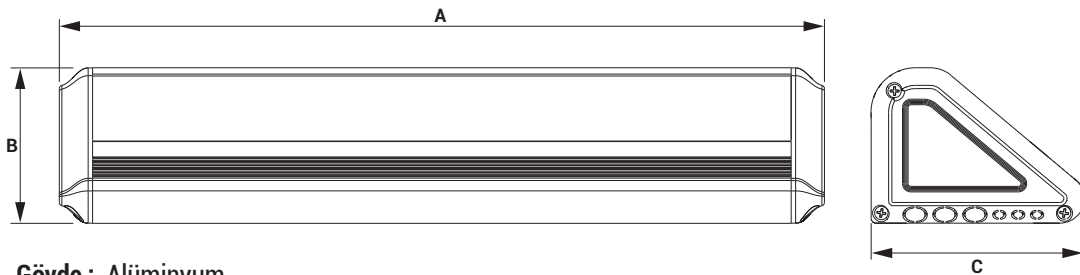
Siyah

Ürün Tanımı ve Görseli		Sıra No	Kapasite (Modül)	Enerji Prizleri			Aktif Network Ürünleri					Pasif Network Ürünleri				Renk	Sipariş Kodu	Sipariş Kodu
SM-LUX I Serbest Tip	SM-LUX II Ayaklı Tip			Şebeke	UPS	USB ŞARJ	CAT6 UTP RJ45	CAT3 UTP RJ11	USB Adap. 22,5x45	VGA Adap. 22,5x45	Face Plate 22,5x45	Face Plate 45x45	Kör Kapak 22,5x45	Kör kapak 45x45	SM-LUX I Serbest Tip		SM-LUX II Ayaklı Tip	
		1	8	1	2	-	-	-	-	-	2	-	-	-	Eloksal	3178200	3179251	
		2	10	2	2	-	-	-	-	-	2	-	-	-		3178201	3179620	
		3	12	2	2	-	-	-	-	-	4	-	-	-		3178202	3179621	
		4	14	3	3	-	-	-	-	-	2	-	-	-		3178203	3179622	
		5	16	2	4	-	-	-	-	-	4	-	-	-		3178204	3179623	
		6	18	3	4	-	-	-	-	-	4	-	-	-		3178205	3179624	
		1	8	1	2	-	-	-	-	-	2	-	-	-	Füme	3290712	3290717	
		2	10	2	2	-	-	-	-	-	2	-	-	-		3329820	3290718	
		3	12	2	2	-	-	-	-	-	4	-	-	-		3290713	3290719	
		4	14	3	3	-	-	-	-	-	2	-	-	-		3290714	3290720	
		5	16	2	4	-	-	-	-	-	4	-	-	-		3290715	3290721	
		6	18	3	4	-	-	-	-	-	4	-	-	-		3290716	3290722	
		1	8	1	2	-	-	-	-	-	2	-	-	-	Siyah	3179233	3179631	
		2	10	2	2	-	-	-	-	-	2	-	-	-		3179234	3179632	
		3	12	2	2	-	-	-	-	-	4	-	-	-		3179235	3179633	
		4	14	3	3	-	-	-	-	-	2	-	-	-		3179236	3179634	
		5	16	2	4	-	-	-	-	-	4	-	-	-		3179237	3179635	
		6	18	3	4	-	-	-	-	-	4	-	-	-		3179238	3179636	

E-Line Smart SM-LUX I Serbest Tip Teknik Özellikler



SM LUX I Serbest Tip Ürün Ölçüleri						
Ürün Siparişi Kodu			Modül	Ürün Ebadı (mm)		
Eloksal	Füme	Siyah		A	B	C
3178200	3290712	3179233	8	355	67,5	107
3178201	3329820	3179234	10	400	67,5	107
3178202	3290713	3179235	12	445	67,5	107
3178203	3290714	3179236	14	490	67,5	107
3178204	3290715	3179237	16	535	67,5	107
3178205	3290716	3179237	18	580	67,5	107



Gövde : Alüminyum
Yan Kapaklar : PC/ABS, V2 (Yanmazlık Sınıfı), HF (Halojen Free)

■ Not: SM-LUX II Ayaklı Tip ürün ölçüleri ile aynıdır.

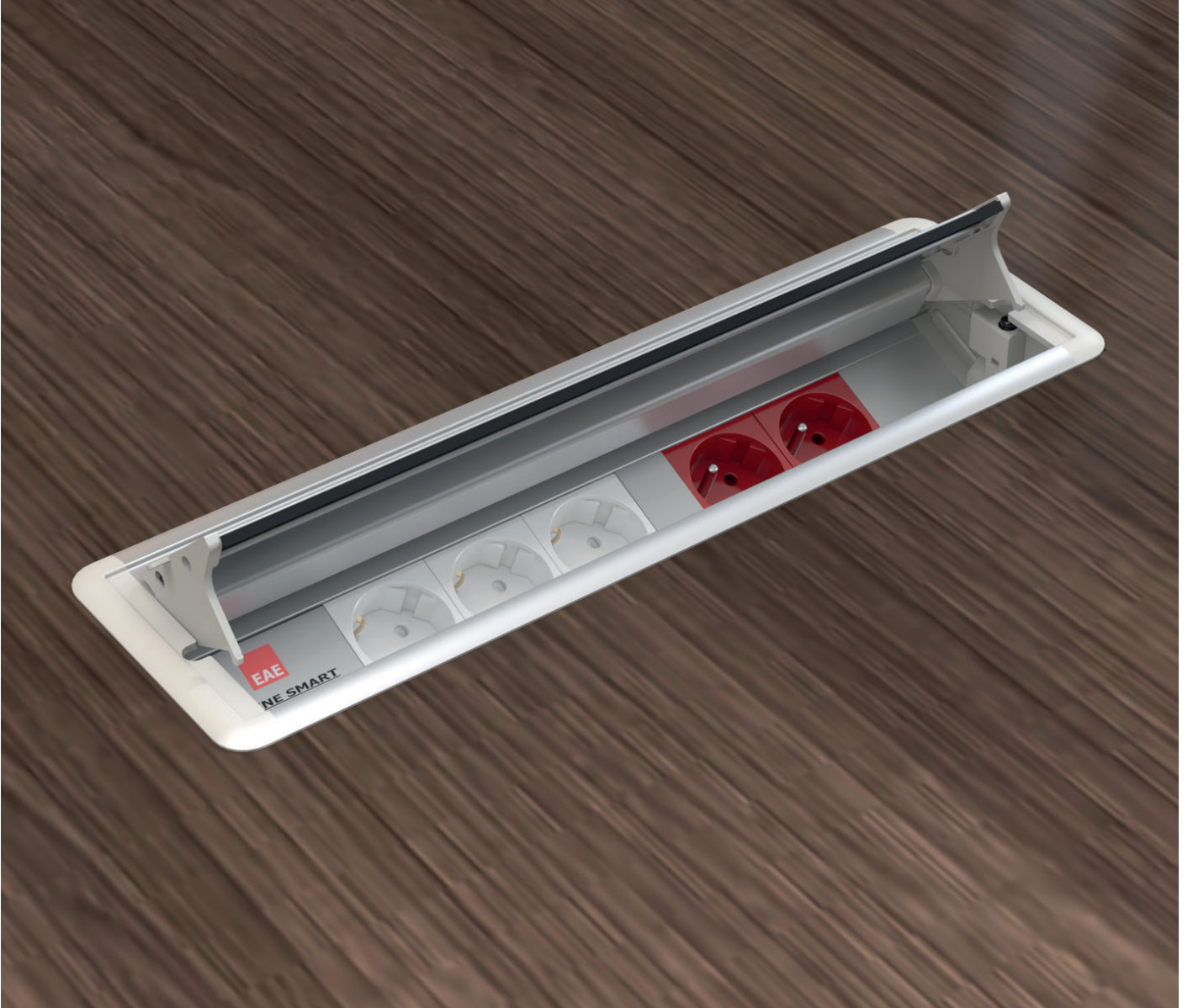


ELINESMART SM-IN I

►►GÖMME DİKDÖRTGEN TİP



- Gömme tip dikdörtgen kesitli yapıda, çalışma ortamları için ihtiyaç duyulan ya da talep edilen modüler ve 45° açılı prizler ile donatılabilir bürotik priz bloğudur.
- Kapak tek basışta otomatik olarak açılır, özel kilit mekanizması ve fırçalı kapak yapısı sayesinde kapalı durumda da kullanılabilir.
- Standart tip ürünlerimiz, kablo tutucu kelepçe ve yaylı klemens ile üretilmektedir.
- Özel geliştirilmiş kendiliğinden konumlanan yan kilitleme klipsleri sayesinde montajı kolaydır.
- Standart ürünler dışındaki priz seçenekleri ile donatılmış olan ürün talepleriniz için "Priz Modülleri" ürün sayfasından istediğiniz kuvvet, zayıf akım ve multimedya prizlerini kendiniz de belirleyebilirsiniz.



Renk Seçenekleri :




Füme





Gri



Siyah

Ürün Tanımı ve Görseli	Sıra No	Kapasite (Modül)	Enerji Prizleri			Aktif Network Ürünleri					Pasif Network Ürünleri				Renk	Sipariş Kodu
			Şebeke	UPS	USB ŞARJ	CAT6 UTP RJ45	CAT3 UTP RJ11	USB Adap. 22,5x45	VGA Adap. 22,5x45	HDMI Adap. 22,5x5	Face Plate 22,5x45	Face Plate 45x45	Kör Kapak 22,5x45	Kör kapak 45x45		
	1	8	1	2	-	-	-	-	-	-	2	-	-	-	Eloksal	3177542
	2	10	2	2	-	-	-	-	-	-	2	-	-	-		3178181
	3	12	2	2	-	-	-	-	-	-	4	-	-	-		3179252
	4	14	3	3	-	-	-	-	-	-	2	-	-	-		3179253

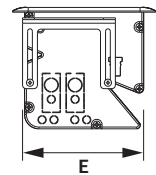
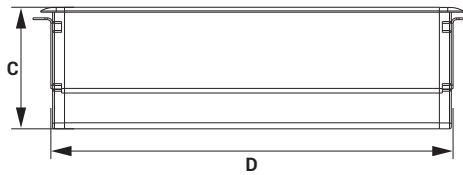
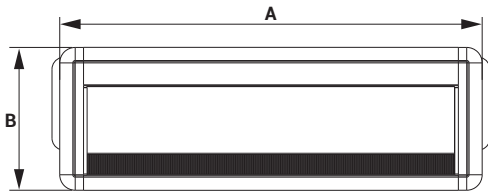
	1	8	1	2	-	-	-	-	-	-	2	-	-	-	Füme	3329822
	2	10	2	2	-	-	-	-	-	-	2	-	-	-		3256326
	3	12	2	2	-	-	-	-	-	-	4	-	-	-		3256327
	4	14	3	3	-	-	-	-	-	-	2	-	-	-		3256329

	1	8	1	2	-	-	-	-	-	-	2	-	-	-	Siyah	3179262
	2	10	2	2	-	-	-	-	-	-	2	-	-	-		3178183
	3	12	2	2	-	-	-	-	-	-	4	-	-	-		3179263
	4	14	3	3	-	-	-	-	-	-	2	-	-	-		3179264

►E-Line Smart SM-IN I / Gömme Dikdörtgen Tip Teknik Özellikler



SM IN I Gömme Dikdörtgen Tip Ürün Ölçüleri											
Ürün Siparişi Kodu			Modül	Ürün Ebadı (mm)					Kesim Ölçüsü		
Eloksal	Füme	Siyah		A	B	C	D	E	F	G	
3177542	3329822	3179262	8/14	357,5	120	102	337,5	97	340	102	
3178181	3256326	3178183	10/16	402,5	120	102	382,5	97	385	102	
3179252	3256327	3179263	12/18	447,5	120	102	427,5	97	430	102	
3179253	3256329	3179264	14/20	492,5	120	102	472,5	97	475	102	



Gövde : Alüminyum
Yan Kapaklar : PC/ABS, V2 (Yanmazlık Sınıfı),
HF (Halojen Free)



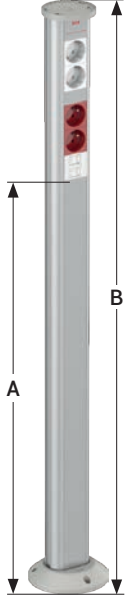


ELINESMART SM-DEC 6 / SM-DEC 7

►SİLİNDİRİK KOLON TİPİ



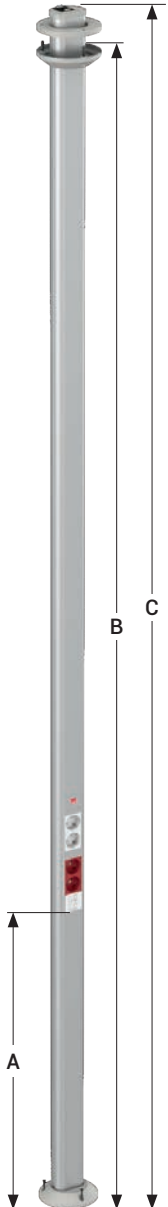
- Kuvvetli ve zayıf akım tesisat kablolarının döşeme veya duvardan taşınmadığı durumlarda, asma tavan içinden getirilecek kabloların masa seviyesine indirilmesi amacı ile kullanılabilen, aynı zamanda üzerinde her türlü enerji, telefon, data ve multimedya prizlerini taşıyabilen silindirik yapıda "kolon tipi" bürotik priz bloğudur.
- Tavan ile döşeme arasına özel bağlantı parçaları ile sabitlenebildiği gibi, tavana kadar ulaşmayan kısa boylarda sadece döşeme üzerine sabitlenerek, ihtiyaç duyulan modüler tip ve 45° açılı prizler ile donatılarak kullanılmaktadır.
- Maksimum boy 600 cm olabilmekte, tavan yüksekliğine göre özel olarak sipariş üzerine üretim yapılmaktadır.
- Yere sabitlenerek montajı yapılan kısa boylarda da (max 120 cm) kullanım (masa) yüksekliğine göre özel olarak sipariş üzerine üretim yapılmaktadır.
- Tavan ile döşeme arasına kullanılacak olan ürünlerde, ürün içi kuvvetli akım kabloları üst bölümde klemenslerde sonlandırılmıştır. Telefon, data ve multimedya kabloları ise üst bölümdeki uygun kablo giriş deliklerinden girerek prizlere kadar ulaştırılabilmektedir.
- Standart üretimde, 6 farklı priz donanımlı olarak kullanıma sunulmuştur.



MİNİ KOLON TİPİ STANDART ÜRÜN DONANIM TABLOSU					
No	Sip.Kodu	Model	Donanım	A (mm)	B (mm)
1	3275469	SM-DEC 6 TIP 10 MODUL SIYAH (WAGO)	2 ŞEBEKE+2 UPS+2 DATA TEL FACE PLATE	750	1050
2	3275468	SM-DEC 6 TIP 10 MODUL FUME (WAGO)		750	1050
3	3275467	SM-DEC 6 TIP 10 MODUL ELOKSAL (WAGO)		750	1050
4	3303385	SM-DEC 6 TIP 10 MODUL SIYAH (ONKA)		750	1050
5	3303384	SM-DEC 6 TIP 10 MODUL FUME (ONKA)		750	1050
6	3303383	SM-DEC 6 TIP 10 MODUL ELOKSAL (ONKA)		750	1050

(*Ölçüler isteğe ve ihtiyaca göre düzenlenebilir. (hmax = 120cm)

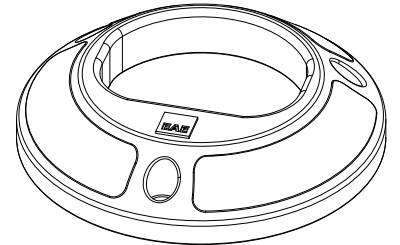
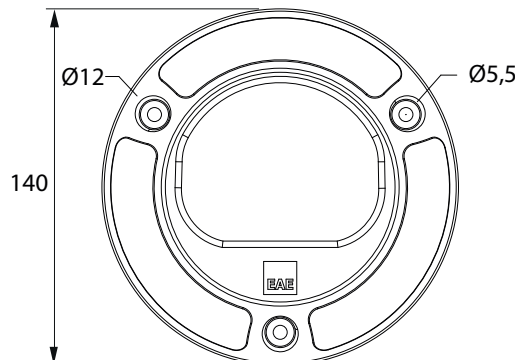
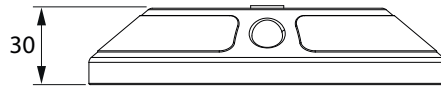
E-Line Smart SM-DEC 7 / Kolon Tipi

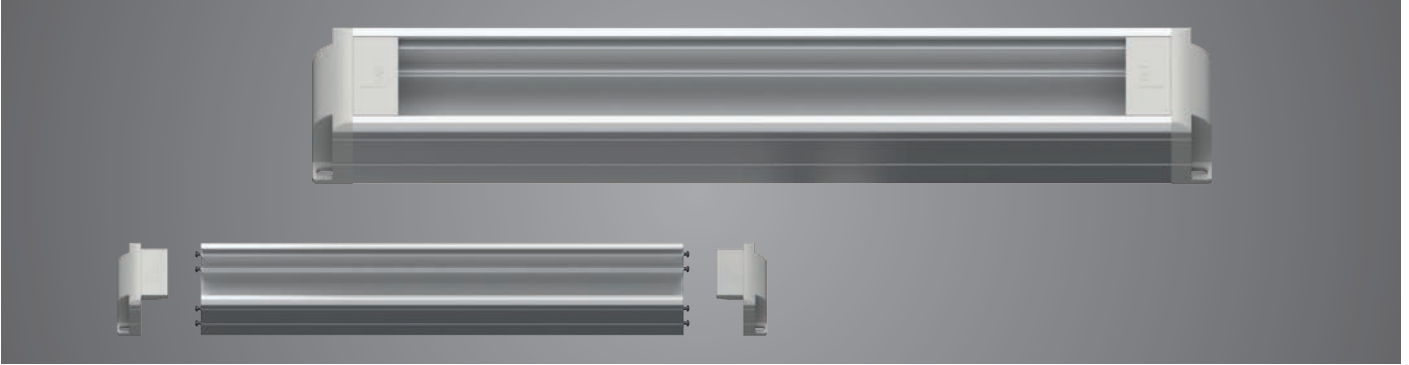


KOLON TİPİ STANDART ÜRÜN DONANIM TABLOSU						
No	Sip.Kodu	Model	Donanım	A (mm)	B (mm)	C (mm)
1	3275472	SM-DEC 7 TIP 10 MODUL SIYAH (WAGO)	2 ŞEBEKE+2 UPS+2 DATA TEL FACE PLATE	750	2800	2900
2	3275471	SM-DEC 7 TIP 10 MODUL FUME (WAGO)		750	2800	2900
3	3275470	SM-DEC 7 TIP 10 MODUL ELOKSAL (WAGO)		750	2800	2900
4	3303388	SM-DEC 7 TIP 10 MODUL SIYAH (ONKA)		750	2800	2900
5	3303387	SM-DEC 7 TIP 10 MODUL FUME (ONKA)		750	2800	2900
6	3303386	SM-DEC 7 TIP 10 MODUL ELOKSAL (ONKA)		750	2800	2900

(*Ölçüler isteğe ve ihtiyaca göre düzenlenebilir. (hmax = 600cm)

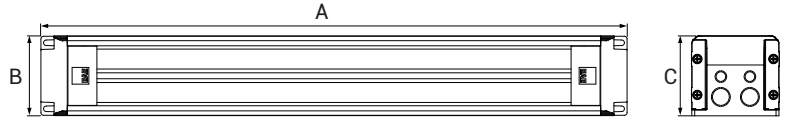
E-Line Smart SM-MK (Mini Kolon) ve SM-K (Kolon) Tip Döşeme ve Asma Tavan Plakası








AÇIKLAMALAR

- Boş olarak 6 modülden 20 modüle kadar 8 farklı boyda standart olarak üretilmekte olup, ihtiyacınıza göre gerekli sayı ve tipteki priz montajı ile kablolamayı kendiniz de yapabilirsiniz.
- Montajsız boş kasa olarak üretilmekte ve satılmaktadır. Priz montajı ve kablolama ile elektriksel testler tarafımızdan yapılmadığından, herhangi bir arıza durumunda firmamız bundan sorumlu olmayacaktır.
- Gövde yapısına uygun ve üzerinde kablo girişleri için patlatmalı delikler bulunan "halogen free" özelliğe PC/ABS yan kapaklar, ürün gövdesi içinde vidalı kablo tutucu klips ve gövdeye montajı yapılmış topraklama klemensi standart olarak ürün ile birlikte verilmektedir.
- Listede bulunan standart boylardaki ürünler dışında da, isteğe ve ihtiyaca bağlı olarak farklı boylarda özel üretim yapılabilmektedir. Bunun için lütfen firmamız ile irtibat kurunuz.
- Modüler tip 45x45 mm veya 22,5x45 mm ebadındaki şebeke ve UPS kuvvet prizleri ile telefon, data, USB, HDMI ve VGA multimedya prizlerinin montajına uygun yapı ve ölçüde olup, priz yükseklik ve kanala oturma detayları, markalara göre farklılık ve uyumsuzluk gösterebilir, lütfen sipariş öncesi bu konuda firmamız ile irtibat kurunuz.



E-Line Smart SM-STD B / Standart Boş Tip

Ürün Tanımı ve Görseli	Sıra No	Kapasite (Modül)	Ürün Ebadı			Renk	Sipariş Kodu
			A	B	C		
	1	6	220	60	55	Eloksal	3178192
	2	8	265	60	55		3178193
	3	10	310	60	55		3178194
	4	12	355	60	55		3178195
	5	14	400	60	55		3178196
	6	16	445	60	55		3178197
	7	18	490	60	55		3178198
	8	20	535	60	55		3178199
	1	6	220	60	55	Füme	3290894
	2	8	265	60	55		3290895
	3	10	310	60	55		3290890
	4	12	355	60	55		3290896
	5	14	400	60	55		3290891
	6	16	445	60	55		3290897
	7	18	490	60	55		3290892
	8	20	535	60	55		3290893
	1	6	220	60	55	Siyah	3179219
	2	8	265	60	55		3179220
	3	10	310	60	55		3179221
	4	12	355	60	55		3179222
	5	14	400	60	55		3179223
	6	16	445	60	55		3179224
	7	18	490	60	55		3179225
	8	20	535	60	55		3179226



AÇIKLAMALAR

- 1- Farklı marka enerji prizleri için, firmamız ile irtibata geçiniz.
- 2- Standart ürünlerde data (Cat-6 UTP, RJ45) ve telefon (Cat-3, RJ11) prizleri dahil olmayıp, bunlara ait sadece "Face Plate" verilmektedir.
- 3- Farklı marka aktif ve pasif network ürünleri için firmamız ile irtibata geçiniz.
- 4- Fiyatlara; montaj, iç kablolama (enerji prizleri için) ve patlatmalı tip plastik yan kapaklar dahil olup, kablo "halogen free" özelliğindedir. Özel kesit ve tipler için firmamız ile irtibata geçiniz.
- 5- Ürünler naylon poşet ve karton kutulu ambalaj içindedir.
- 6- Listede bulunan standart ürünler dışında da, isteğe bağlı olarak her türlü içerik ve uzunlukta özel üretim yapılmaktadır.

►AYARLANABİLİR MASA BAĞLANTI AYAĞI



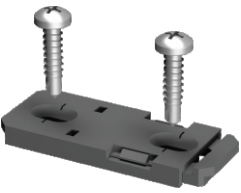
Açıklama	Sipariş Kodu
SM-LUX II Masa Bağlantı Takımı (GRİ)	2086359
SM-LUX II Masa Bağlantı Takımı (FÜME)	2086360
SM-LUX II Masa Bağlantı Takımı (SİYAH)	2086361

(Not: İhtiyaç halinde ayrıca sipariş edilmelidir. SM-LUX II modeli için uygundur.)



SM-LUX II

►MASA SABİTLEME ELEMANI



Sipariş Kodu: 3048968

(Not: İhtiyaç halinde ayrıca sipariş edilmelidir. SM-LUX I modeli için uygundur.)



SM-LUX I

►AÇILI MASA BAĞLANTI ELEMANI



Açıklama	Sipariş Kodu
SM-DEC 2 MASA BAĞLANTI TAKIMI (ELOKSAL)	2147098
SM-DEC 2 MASA BAĞLANTI TAKIMI (FÜME)	2147099
SM-DEC 2 MASA BAĞLANTI TAKIMI (SİYAH)	2147100

(Not: İhtiyaç halinde ayrıca sipariş edilmelidir. SM-DEC II modeli için uygundur.)



SM-DEC II



SM-FLEX Omurga Kanal		
Açıklama	Ürün Siparişi Kodu	
	Gri	Füme
SM-FLEX Omurga Kanal Kablo Toplayıcı	5000363	5001022

Döşemeden çıkan kuvvetli akım, zayıf akım ve multimedia kablolarının masa veya çalışma ortamlarına ulaştırılması için;

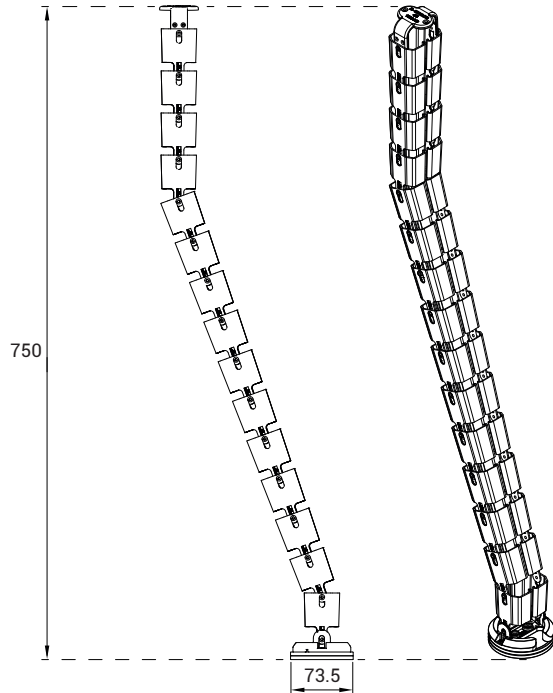
- Esnek ve Estetik çözüm
- PC/ABS, V2 (Yanmazlık Sınıfı), HF (Halojen Free) özellikli malzeme ile üretim
- Standart Boy = 750 mm



(Gri)



(Füme)



■ Ölçüler mm'dir



Maksimum sürekli çalışma gerilimi.....	:220-230 V, 50/60 Hz.
Çıkış akım değeri.....	:Her iki port toplamı 2,1 A
Çıkış gerilim değeri.....	:5V DC
Maksimum çalışma sıcaklığı.....	:125 °C (25 °C ortam sıcaklığında) (Test sonuç raporları ile belgelenmiştir.)
Boyutları.....	:45x22x43,5 mm
Ağırlık.....	:32gr
Renk.....	:Beyaz/Siyah
Ürün Gövdesi.....	:Polycarbonate (PC), Glow-wire 600 °C

►► AŞIRI GERİLİM KORUMA CİHAZI (SPD "Surge Protection Device")

Compakt Çok Kutuplu SPD

MPE Mini & MPE Mini LED

Class III • Tip 3

Kullanım Yeri	:Kablo kanalları ve kablo çıkışları
Ağ Sistemleri	:TN-S
Koruma Modu	:L-PE, L-N, N-PE
Dalgalanma Derecesi	:Ucc/lcw= 6kV/3kA Imax= 3kV (8/20µs)
IEC/EN Kategorisi	:Class III / Tip 3
Koruyucu Elemanlar	:MOV and GDT
Emniyet	:Uyarıcı; LED
Kasa	:Kompakt tasarım
Uygunluk	:IEC 61643-11:2011 EN 61643-11:2012








Maksimum Sürekli Çalışma Gerilim Değeri.....	:275 V - 50/60 Hz
Gerilim Koruma Değeri (L, N-PE).....	:1,7 kV
Gerilim Koruma Değeri (L-N).....	:1,5 kV
Kısa Devre Akım Koruma Derecesi.....	:1kA
Destek Sigortası.....	:MCB/B 16A
8/20µs Kısa Devre Akım Değeri.....	:3kA
1,2/50µs Açık Devre Akım Değeri.....	:6kV
Kullanım Sıcaklığı Aralığı.....	:- 40°C/+85°C
Kullanım Ortamındaki Nem Aralığı.....	:%5 - %95
Koruma Seviyesi.....	:IP20
Koruma Teknolojisi.....	:“Metal Oxide Varistor” ve “Gas Tube” teknolojik yapılarıdır. Koruma ömrünün devam ettiğini gösteren yeşil renk göstergesine sahiptir. Koruma ömrü bittiği zaman yeşil renk LED göstergesi sönmektedir.







Gövde.....	:Alüminyum kapak altına UL-94 V0 Yanmazlık Derecesine sahip Akulon Ultraflow K-FKG S6 (PA 6) plastik korumalı
Sertifika ve Standartlar.....	:CE IEC 61643-11:2011 EN 61643-11:2012










■Bu ürünler haricen satılmaz, talep üzerine ürün ile birlikte verilmektedir.

B - AKTİF NETWORK ÜRÜNLERİ

Ürün Görseli	Modül Sayısı	Ürün Tanımı	Sipariş Kodu
	-	UTP Cat-6, RJ45 Keystone Jack, Data, Beyaz	1004334
		UTP Cat-6, RJ45 Keystone Jack, Data, Siyah	1053869
	-	Cat-3, Rj11, 4 Kontak, Keystone Jack, Telefon, Beyaz	1004337
		Cat-3, Rj11, 4 Kontak, Keystone Jack, Telefon, Siyah	1053870
	1	HDMI Adaptör, 22,5*45 mm Dişi-Dişi, 90 Açılı, Vidalı Beyaz	1016317
		HDMI Adaptör, 22,5*45 mm Dişi-Dişi, 90 Açılı, Vidalı Siyah	1053871
	1	USB 3.0 Adaptör, 22,5*45 mm Dişi-Dişi, 90 Açılı, Vidalı Beyaz	1016318
		USB 3.0 Adaptör, 22,5*45 mm Dişi-Dişi, 90 Açılı, Vidalı Siyah	1053875
	1	VGA Adaptör, 22,5*45 mm Dişi-Dişi, 90 Açılı, Vidalı Beyaz	1016319
		VGA Adaptör, 22,5*45 mm Dişi-Dişi, 90 Açılı, Vidalı Siyah	1053876

C - PASİF NETWORK ÜRÜNLERİ

Ürün Görseli	Modül Sayısı	Ürün Tanımı	Sipariş Kodu
	1	Lux Model Faceplate, Yaylı Kapaklı, 22,5*45mm Şeffaf Kapaklı Etiket Yeri, Beyaz	1004186
		Lux Model Faceplate, Yaylı Kapaklı, 22,5*45mm Şeffaf Kapaklı Etiket Yeri, Siyah	1053855
	1	Kör Plastik Kapak, 22,5*45mm, Beyaz	1004246
	2	Kör Plastik Kapak, 45*45mm, Beyaz	1002612
	1	USB Faceplate, 22,5*45 mm, Beyaz	1016320
		USB Faceplate, 22,5*45 mm, Siyah	1053877
	1	HDMI Faceplate, 22,5*45 mm, Beyaz	1016321
		HDMI Faceplate, 22,5*45 mm, Siyah	1053879
	1	VGA Faceplate, 22,5*45 mm, Beyaz	1016322
		VGA Faceplate, 22,5*45 mm, Siyah	1053880

A - ENERJİ PRİZLERİ			
Ürün Görseli	Modül Sayısı	Ürün Tanımı	Sipariş Kodu
	2	Modüler Topraklı Priz(şebeke), Alman Standardı 45x45 mm, 45° Açılı, Çocuk Korumalı, Beyaz, Tekli	1023438
	4	Modüler Topraklı Priz(şebeke), Alman Standardı 45x45 mm, 45° Açılı, Çocuk Korumalı, Beyaz, İkili	1063258
	6	Modüler Topraklı Priz(şebeke), Alman Standardı 45x45 mm, 45° Açılı, Çocuk Korumalı, Beyaz, Üçlü	1063260
	2	Modüler Topraklı Priz(UPS), Fransız Standardı 45x45 mm, 45° Açılı, Çocuk Korumalı, Kırmızı, Tekli	1023439
	4	Modüler Topraklı Priz(UPS), Fransız Standardı 45x45 mm, 45° Açılı, Çocuk Korumalı, Kırmızı, İkili	1063261
	6	Modüler Topraklı Priz(UPS), Fransız Standardı 45x45 mm, 45° Açılı, Çocuk Korumalı, Kırmızı, Üçlü	1063263
	8	Modüler Topraklı Priz(UPS), Fransız Standardı 45x45 mm, 45° Açılı, Çocuk Korumalı, Kırmızı, Dörtlü	2166332
	1	Dual USB Şarj Adaptörü, 2 Port, Giriş 100-240 VAC, 50-60 Hz, Çıkış 5 VDC - 2100mA, 22,5x45 mm, Beyaz / Siyah	2080363
	1	Dual USB Şarj Adaptörü, TYPE-A + C, Giriş 100-240 VAC, 50-60 Hz, Çıkış 5 VDC - 2100mA, 22,5x45 mm, Beyaz	1046296

DONATILMIŞ BÜROTİK PRİZ BLOKLARI

1. Gövde Alüminyum malzemeden üretilmiş olup, eloksal veya elektrostatik toz boya sistemiyle Füme ve siyah renk alternatifleri olarak boyanmıştır.
2. Yan plastik kapaklar (PC/ABS) malzemeden üretilmiş olup, "halojen free" ve IEC 60965 standardına göre 960 °C kızgın tel (glow wire) test koşullarını sağlamakta, UL94 standardına göre "V2" alev dayanıklılık sınıfındadır.
3. Serbest, tip standart ürünler, gerektiğinde üzerinde hazır bulunan uygun yapıdaki ayaklar ile masaya sabitlenebilmektedir.
4. Serbest, tip standart ürünler, gerektiğinde yan kapaklar üzerinde bulunan vida delikleri ile masa içinde ve/veya altına vidalanabilmektedir.
5. Gömme tip ürünlerin kapakları basmalı kilit (bas aç - bas kapa) sistemi ile açılıp kapanmakta ve kapaklar kırılmaya mani olmak için maksimum 90° 'ye kadar derece açılabilir. Kapağın kablo giriş çıkışları fırçalı yapıda olup, fırçalar PA6 malzemeden üretilmektedir. Prizlere her türlü fiş ve adaptör takıldığında kapaklar rahatlıkla kapanabilecek ve kapak kapalı durumda iken, ürün masa yüzeyinden maksimum 2mm yüksekte olacak şekilde tasarlanmıştır.
6. Silindirik tip ürünlerin gövdesi "bas-aç" sistemli ve ürün tamamen açıldığında aşağı düşmemesi için frenleme sistemine sahip olup, fişler takılı halde iken, istenildiğinde asansörlü mekanizma ve yaylı kapak yapısı sayesinde masa içindeki yuvasına girebilecek ve masa üzerinde sadece kablolar görünecek şekilde tasarlanmıştır.
7. Masaya sabitlenebilir olan standart ürünler, kullanım rahatlığı bakımından belirli bir açıda konumlanmış olup, ürünün arka kısmında kablo giriş-çıkışlarını koruyan ve örten hareketli ve gövde uyumlu yapıda bir örtü plakası bulunmaktadır.
8. Ürün içinde ve ayrı bir bölmede, klemens bağlantı aparatı ve üzerinde her bir iletken için geçmeli tip vidasız bağlantılı yapıda klemens bulunmaktadır. Ayrıca bu klemens aparatı, üzerine sabitlenmiş bir kablo sıkıştırma klipsi ile kabloların çekme ve gerilme yüklerini karşılamaktadır.
9. Ürüne montajı yapılmış olan enerji prizlerinin bağlantısı 2,5 mm² veya isteğe bağlı olarak 1,5 mm² kesitli H07Z1-K cinsi kabloyla yapılmış olup, vidasız geçmeli tip bağlantılı en az 16A yük taşıyabilecek UPS ve Şebeke devreleri için ayrı olmak üzere klemensler ile donatılmıştır.
10. Ürünün Alüminyum gövdesine sabitlenmiş topraklama irtibat vidası ve toprak klemensi, gövde korumasını sağlamak için, 2,5 mm² kesitli H07Z1-K cinsi kablo ile irtibatlandırılmıştır.
11. Priz montaj bölümü, gövde ile bir bütün olup, her marka ve üniversal ve modüler tip, 45x45 mm (2 modül) ebadında enerji prizleri ile 45x22,5 mm (1 modül) ebadında zayıf akım ve multimedya priz montajına uygun yapıda tasarlanmıştır.
12. Şebeke ve UPS prizleri 250V AC, 16A olup, 45° açılı tipte ve tırnaklı yapıdadır. Şebeke devresinde "beyaz" renkli ve Alman standardı topraklı, UPS devresinde ise "kırmızı" renkli ve Fransız standardı topraklı tip prizler kullanılmıştır. 2'li, 3'lü ve 4'lü grup priz sistemlerinin faz-nötr-toprak köprüleri kendi içinde pirinç bara ile sağlanmıştır.
13. Data kablo bağlantıları için, Cat-6 UTP "keystone jack" yapısına uygun yaylı kapaklı ve etiket pencereli "face plate" kullanılmaktadır.
14. Telefon kablo bağlantıları için, Cat-3 "keystone jack" yapısına uygun yaylı kapaklı ve etiket pencereli "face plate" kullanılmaktadır.
15. Priz montaj bölümü, ayrıca her türlü standart ve modüler yapıdaki (45x45 ve/veya 45x22,5 mm) USB şarj ünitesi, USB adaptör, VGA adaptör, HDMI adaptör, v.s. montajına uygun yapıda olup, her marka ürün ile birlikte kullanılabilir.
16. Ürün içindeki kuvvetli ve zayıf akımlı farklı prizler arasında ve son prizden sonra, sonlandırma kapağından önce 45x22,5 mm (1 modül) ebadında gövde ile uyumlu kör kapaklar kullanılmaktadır.
17. Masa üzerine kablo çıkışları için, esnek yapıda ve "halojen free" özellikte, kablo düzenleyici ve koruyucu plastik omurga kanallar kullanılmaktadır.

CE UYGUNLUK BEYANI

Ürün Grubu E-LINE SMART Donatılabilir Priz Blokları
İmalatçı EAE Elektrik Asansör End. İnşaat San. ve Tic. A.Ş.
Akçaburgaz Mahallesi, 3114. Sokak,
No:10, 34522 Esenyurt - İstanbul

EAE Tesislerinde üretilmekte olan yukarıda belirtilen ürün veya ürün grubunun aşağıda belirtilen standartlar ve yönetmeliklere uygunluğunu teyid ederiz.

Standart:

IEC 60670-1

"Ev ve benzeri sabit elektrik tesisatı için elektrikli aksesuarlar için kutular ve muhafazalar - Bölüm 1: Genel gereksinimler"

CE - Yönetmeliği:

2014/35/EU "Alçak Gerilim Direktifi"

Teknik Doküman Hazırlama Yetkilisi:

EAE Elektrik Asansör End. İnşaat San. ve Tic. A.Ş.
Akçaburgaz Mahallesi, 3114. Sokak, No:10 34522 Esenyurt-İstanbul

Emre GÜRLEYEN

Tarih

08/03/2023

Doküman İmzalama Yetkilisi

Elif Gamze KAYA OK
Genel Müdür Yardımcısı

Zertifikat

Certificate



Zertifikat Nr. Certificate No.
R 60169731

Blatt Sheet
0001

Ihr Zeichen Client Reference

Unser Zeichen Our Reference

Ausstellungsdatum

Date of Issue
(day/mo/yr)

0001-I.Ü.-TR23MV7U 001

03.08.2023

Genehmigungsinhaber License Holder

EAE ELEKTRİK ASANSÖR END.İNŞAAT SAN.
VE TİC.A.Ş.
Makine İhtisas Organize Sanayi
Bölgesi 6.cadde No:6 Demirciler Köyü
41455 Kocaeli
Türkiye

Fertigungsstätte Manufacturing Plant

EAE ELEKTRİK ASANSÖR END.İNŞAAT SAN.
VE TİC.A.Ş.
Makine İhtisas Organize Sanayi
Bölgesi 6.cadde No:6 Demirciler Köyü
41455 Kocaeli
Türkiye

Prüfzeichen Test Mark



Type Approved
Safety
Regular Production
Surveillance

www.tuv.com
ID 1111267823

Geprüft nach Tested acc. to

IEC 60670-1:2015

Zertifiziertes Produkt (Geräteidentifikation)

Certified Product (Product Identification)

Lizenzentgelte - Einheit

License Fee - Unit

Connecting box without fixing (Empty boxes for electrical accessories-
Flush Type)

Type Designation: SM-A-CDE 5
A: IN1, DEC5 1
C: F, G, S 1
D: 06M, 07M, 08M, 09M, 10M, 11M, 12M, 13M 1
14M, 15M, 16M, 17M, 18M, 19M, 20M
E: 1, 2, 3, 4, 5, 6, 7, 8, 9, 10, 11, 12, 13, 14, 15, 16 1
17, 18, 19, 20, 21, 22, 23, 24

Trademark: EAE

See test report for further details
This certificate replaces R 60157750 0001.

9

Dem Zertifikat liegt unsere Prüf- und Zertifizierungsordnung zugrunde und es bestätigt die Konformität des Produktes mit den oben genannten Standards und Prüfgrundlagen. Zusätzliche Anforderungen in Ländern, in denen das Produkt in Verkehr gebracht werden soll, müssen zusätzlich betrachtet werden. Die Herstellung des zertifizierten Produktes wird überwacht.
This certificate is based on our Testing and Certification Regulation and states the conformity of the product with the standards and testing requirements as indicated above. Any additional requirements in countries where the product is going to be marketed have to be considered additionally. The manufacturing of the certified product is subject to surveillance.

TÜV Rheinland LGA Products GmbH, Tillystraße 2, 90431 Nürnberg

http://www.tuv.com/safety E-mail: markcheck@tuv.com
Fax: +49 221 806-3935



Zertifizierungsstelle

Paulus Hou

Zertifikat

Certificate



Zertifikat Nr. Certificate No.
R 60169751

Blatt Sheet
0001

Ihr Zeichen Client Reference	Unser Zeichen Our Reference	Ausstellungsdatum Date of Issue
	0001-I.Ü.-TR233YJ3 001	03.08.2023 (day/mo/yr)

Genehmigungsinhaber License Holder

EAE ELEKTRİK ASANSÖR END.İNŞAAT SAN.
VE TİC.A.Ş.
Makine İhtisas Organize Sanayi
Bölgesi 6.cadde No:6 Demirciler Köyü
41455 Kocaeli
Türkiye

Fertigungsstätte Manufacturing Plant

EAE ELEKTRİK ASANSÖR END.İNŞAAT SAN.
VE TİC.A.Ş.
Makine İhtisas Organize Sanayi
Bölgesi 6.cadde No:6 Demirciler Köyü
41455 Kocaeli
Türkiye

Prüfzeichen Test Mark



Type Approved
Safety
Regular Production
Surveillance

www.tuv.com
ID 1111267868

Geprüft nach Tested acc. to
IEC 60670-1:2015

**Zertifiziertes Produkt (Geräteidentifikation)
Certified Product (Product Identification)**

**Lizenzentgelte - Einheit
License Fee - Unit**

Connecting box without fixing (Empty boxes for electrical accessories-
Surface Type)

Type Designation:	SM-A-CDE	5
A:	STD1, STD2, LUX1, LUX2, STDB DEC1, DEC2 DEC6, DEC7	1
C:	F, G, S	1
D:	06M, 07M, 08M, 09M, 10M, 11M, 12M, 13M, 14M 15M, 16M, 17M, 18M, 19M, 20M	1
E:	1, 2, 3, 4, 5, 6, 7, 8, 9, 10, 11, 12, 13, 14, 15 16, 17, 18, 19, 20, 21, 22, 23, 24	1

Trademark: EAE
See test report for further details.
This certificate replaces R 60157751 0001.

9

Dem Zertifikat liegt unsere Prüf- und Zertifizierungsordnung zugrunde und es bestätigt die Konformität des Produktes mit den oben genannten Standards und Prüfgrundlagen. Zusätzliche Anforderungen in Ländern, in denen das Produkt in Verkehr gebracht werden soll, müssen zusätzlich betrachtet werden. Die Herstellung des zertifizierten Produktes wird überwacht.
This certificate is based on our Testing and Certification Regulation and states the conformity of the product with the standards and testing requirements as indicated above. Any additional requirements in countries where the product is going to be marketed have to be considered additionally. The manufacturing of the certified product is subject to surveillance.



Zertifizierungsstelle

Paulus Hou

TÜV Rheinland LGA Products GmbH, Tillystraße 2, 90431 Nürnberg
http://www.tuv.com/safety E-mail: markcheck@tuv.com
Fax: +49 221 806-3935

ÜRÜN GRUPLARIMIZ

BUSBAR ENERJİ DAĞITIM SİSTEMLERİ



KABLO KANALLARI



TROLLEY BUSBAR ENERJİ DAĞITIM SİSTEMLERİ



İÇ TESİSAT ÇÖZÜMLERİ



ASKI SİSTEMLERİ



EAE Elektrik
Genel Merkez
Akçaburgaz Mahallesi,
3114. Sokak, No:10 34522
Esenyurt - İstanbul
Tel: 0 (212) 866 20 00
Faks: 0 (212) 886 24 20

EAE DL 3 Fabrikası
Busbar
Gebze IV İstanbul Makine ve Sanayicileri
Organize Bölgesi, 6. Cadde,
No: 6 41455 Demirciler Köyü,
Dilovası – Kocaeli
Tel: 0 (262) 999 05 55
Faks: 0 (262) 502 05 69

Kataloglarımızın en güncel hali için lütfen web sayfamızı ziyaret ediniz.
www.eae.com.tr



Katalog 31-Tr. / Rev. 06 0 Ad. 15/02/2024
D.S.

Katalogtaki değerlerde her türlü değişiklik yapma hakkımız saklıdır

