



# SOLAR MONTAJ SİSTEMLERİ



# SOLAR MONTAJ SİSTEMLERİ

Kataloglarımızın en güncel hali için lütfen web sayfamızı ziyaret ediniz.  
[www.eae.com.tr](http://www.eae.com.tr)

# SOLAR MONTAJ SİSTEMLERİ





# SOLAR MONTAJ SİSTEMLERİ

Firma Profili



## EAE Grup rakamlarla;



**1973**  
kuruluş tarihi

1973 yılında kurulan EAE Elektrik A.Ş. EAE Grup'un ana kuruluşudur. Elektrik sektöründe dünya çapında bir üreticidir.



**280.000m<sup>2</sup>**  
kapalı üretim alanı

Kuruluş : 1973  
Kapalı üretim alanı : 280.000m<sup>2</sup>  
Ürün grupları : Busbar Enerji Dağıtım Sistemleri  
Aydınlatma Busbar Sistemleri  
Kablo Kanalı Sistemleri  
Döşeme Altı Enerji Dağıtım Sistemleri  
Trolley Busbar Enerji Dağıtım Sistemleri



**5**  
üretim tesisi

Şirketler : EAE Elektrik  
EAE Aydınlatma  
EAE Elektroteknik  
EAE Teknoloji  
EAE Makine

Üretim tesisi sayısı : 5



**3**  
AR-GE Merkezi

Ürün gruplarının ISO 9001, ISO 14001, OHSAS 18001 ve ISO 27001 standartlarına uygun olarak tasarlanması ve üretilmesinde "Yalın Üretim" ve "Yenilikçi ve Müşteri Odaklı Ürün Geliştirme" prensiplerine uyulur.

EAE Elektrik A.Ş. busbar ürünleri IEC 61439-1 / 6 standartlarına göre KEMA / DEKRA (Hollanda), KEMA - KEUR, UL sınıfında sınıflandırılmış laboratuvarlar tarafından onaylanmıştır.



**100+**  
ihracat yapılan ülke



# İÇİNDEKİLER

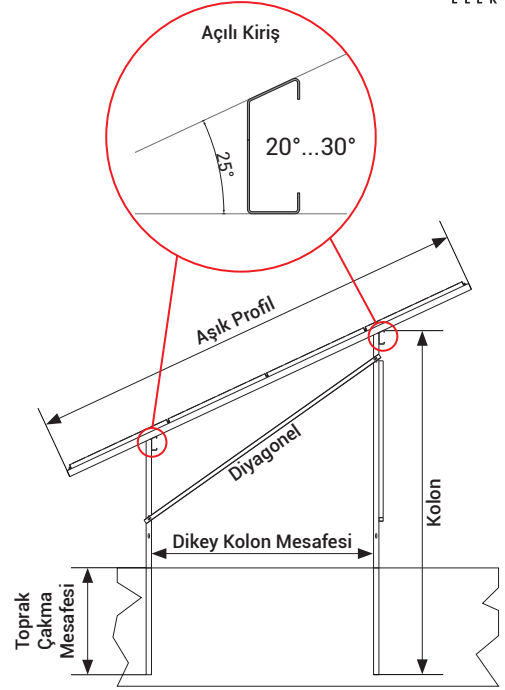
---

ARAZİ UYGULAMA ÇÖZÜMLERİ	
Çakma Zemin Uygulamaları.....	<b>2-3</b>
Beton Zemin Uygulamaları.....	<b>4</b>
Tek Ayak Uygulamaları.....	<b>5</b>
ÇATI UYGULAMA ÇÖZÜMLERİ	
Standart Düz Çatı Uygulamaları.....	<b>6-7</b>
CARPORT UYGULAMA ÇÖZÜMLERİ	
Carport Uygulama.....	<b>8</b>
REFERANSLAR	
Enerji Referansları.....	<b>9-10</b>

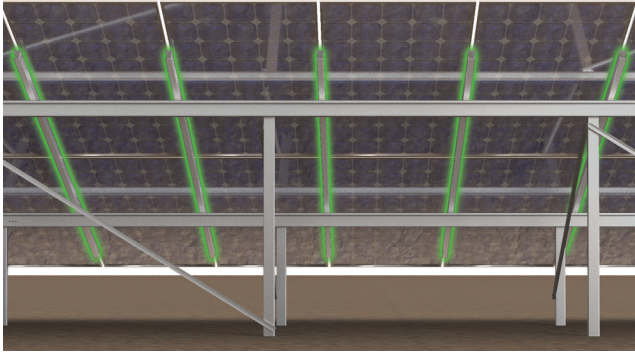
## ►► ARAZİ UYGULAMA ÇÖZÜMLERİ

### ► Çakma Zemin Uygulamaları

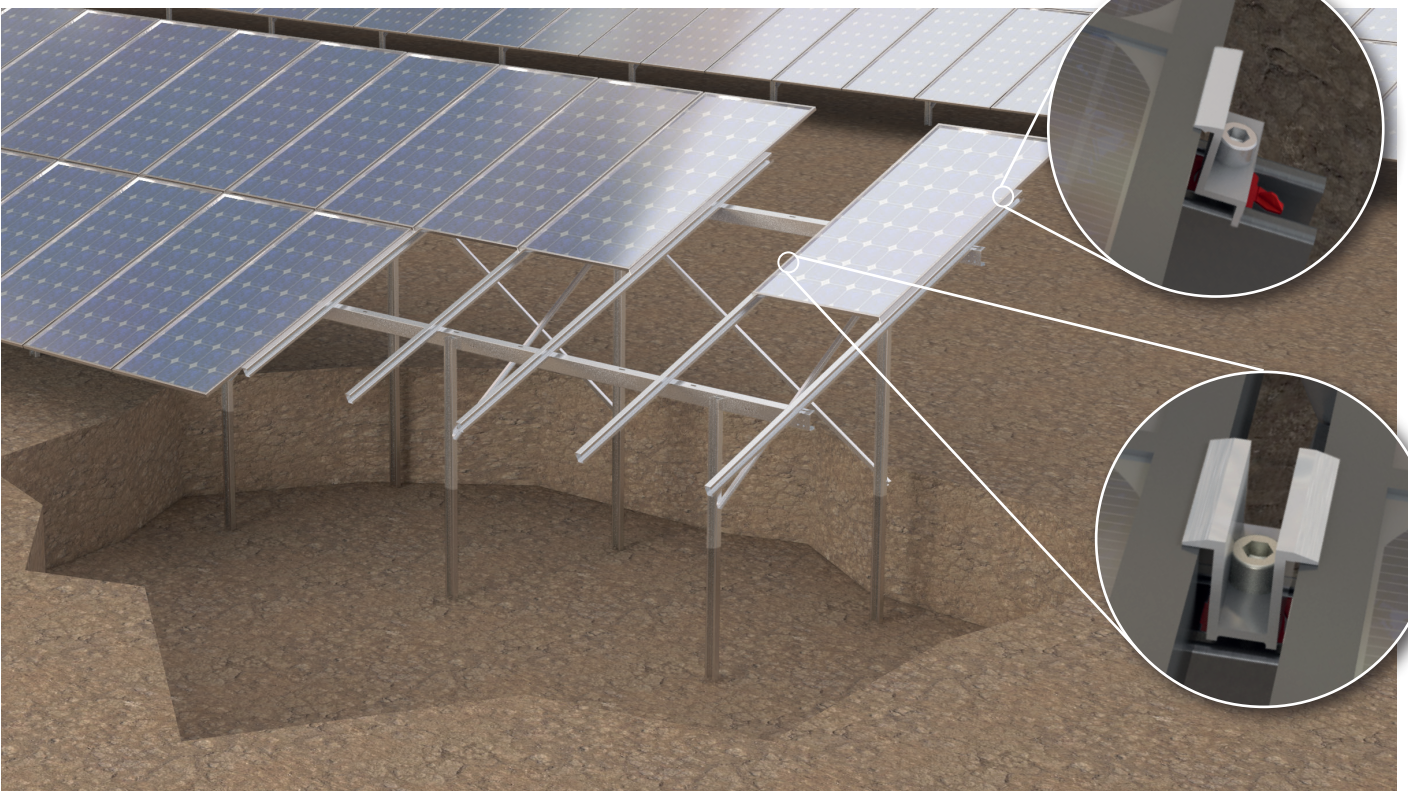
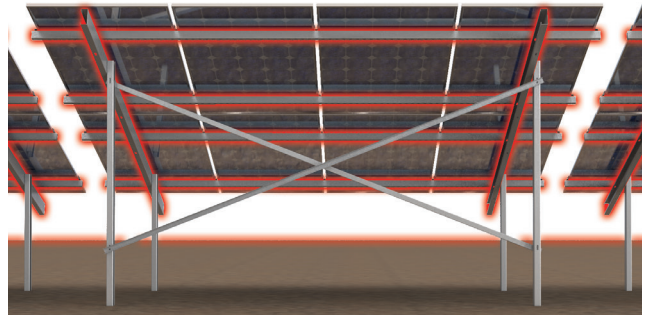
- Çakma ve Karot işlemine uygun topraklarda kullanılır.
- Dikey Tasarımlarda Uygulanır.
- Bifacial Panellere uygun olarak panellerin arka yüzeylerinde hücreler üzerine gölge düşürmeyecek şekilde ("Sıfır Gölgeleme") tasarlanmıştır.
- "Açılı Kiriş" Profili 20° ila 30° arasında açılarda üretilebilir.
- Yüksek kalite hammadde kullanımı ve üretim aşaması ve sonrasındaki hassas kalite kontrolleri ile sahada uygulama sırasındaki ürün deformasyonlarını minimum seviyeye indirir.
- İleri mühendislik ve Özel "Açılı Kiriş" tasarımıyla hızlı ve kolay kurulum avantajı sunar. Bu sayede işçilik maliyetinden ciddi ölçülerde tasarruf edilmesini sağlar.



Doğru Uygulama;



Yanlış Uygulama;

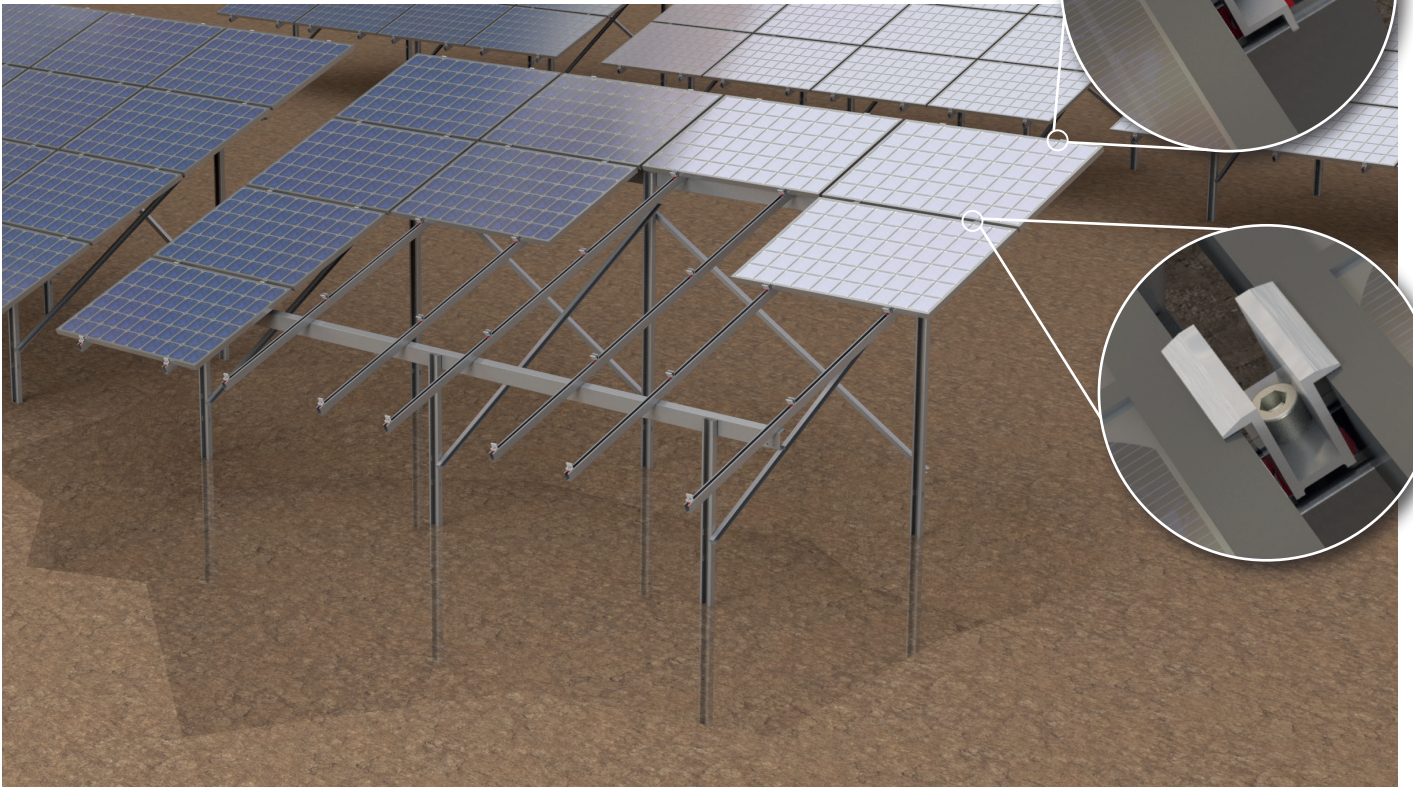
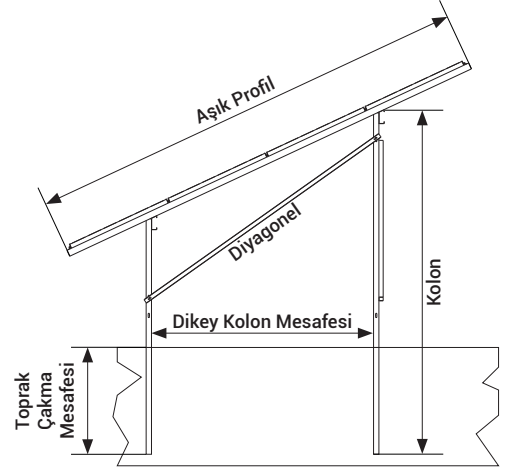




## ►► ARAZİ UYGULAMA ÇÖZÜMLERİ

### ► Çakma Zemin Uygulamaları

- Çakma işlemine uygun topraklarda kullanılır.
- Çakma derinliği toprak yapısına ve proje bölgesindeki statik ve dinamik yüklere göre değişebilir.
- Yüksek kalite hammadde kullanımı ve üretim aşaması ve sonrasındaki hassas kalite kontrolleri ile çakma işlemindeki ürün deformasyonlarını minimum seviyeye indirir.
- İleri mühendislik ve tasarımıyla hızlı ve kolay kurulum avantajı sunar. Bu sayede işçilik maliyetinden ciddi ölçülerde tasarruf edilmesini sağlar.

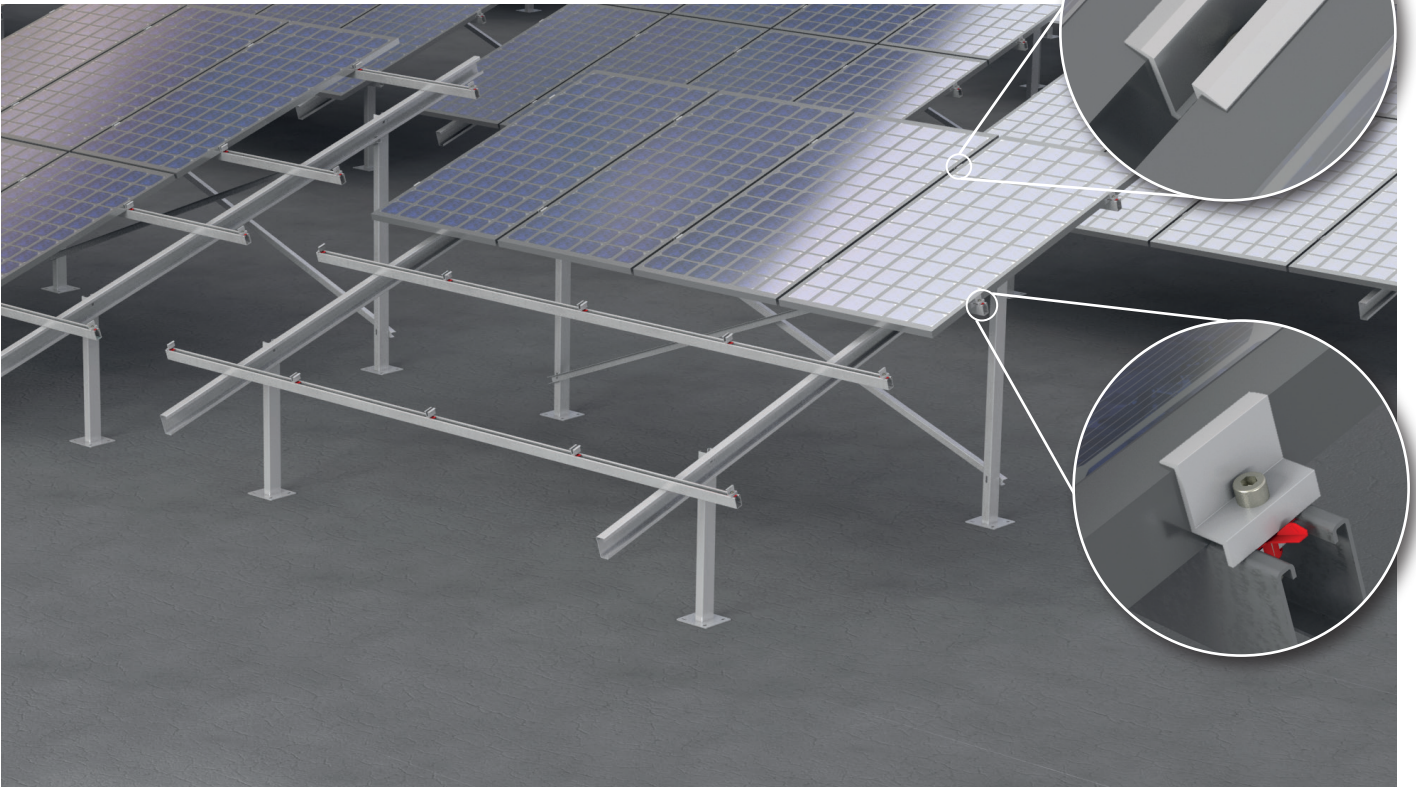
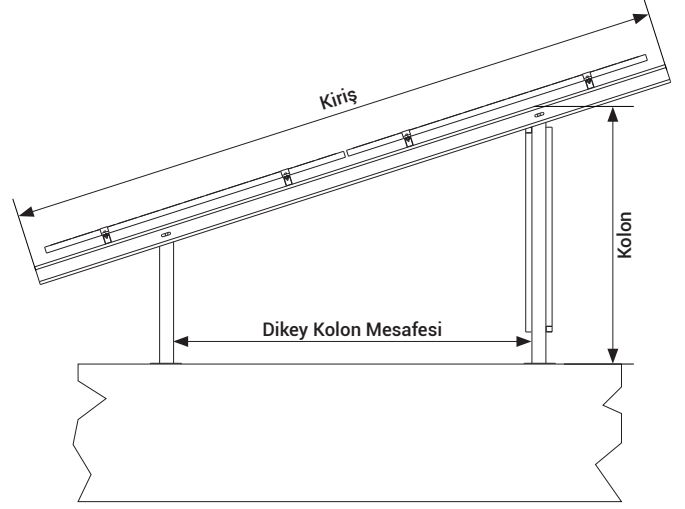




## ▶▶ ARAZİ UYGULAMA ÇÖZÜMLERİ

### ▶ Beton Zemin Uygulamaları

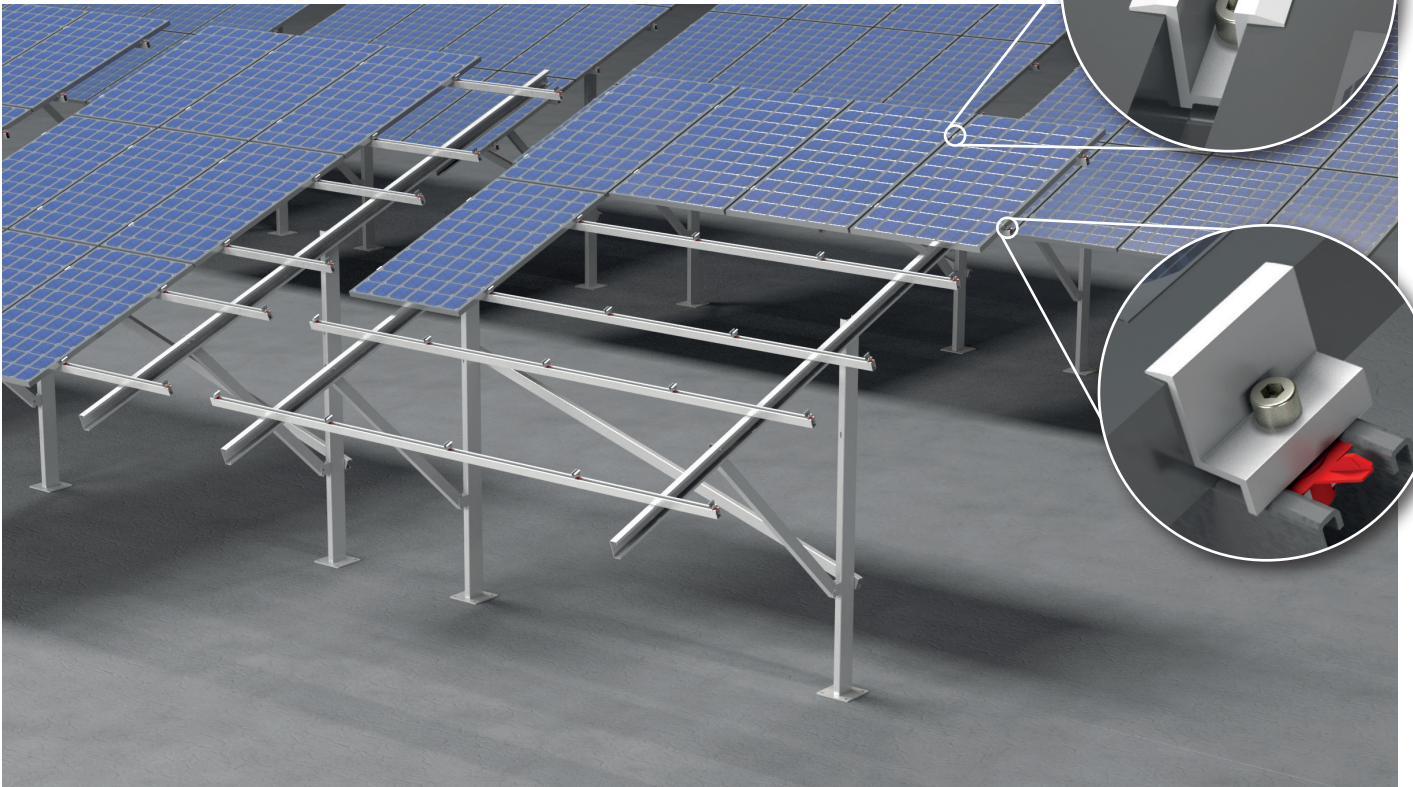
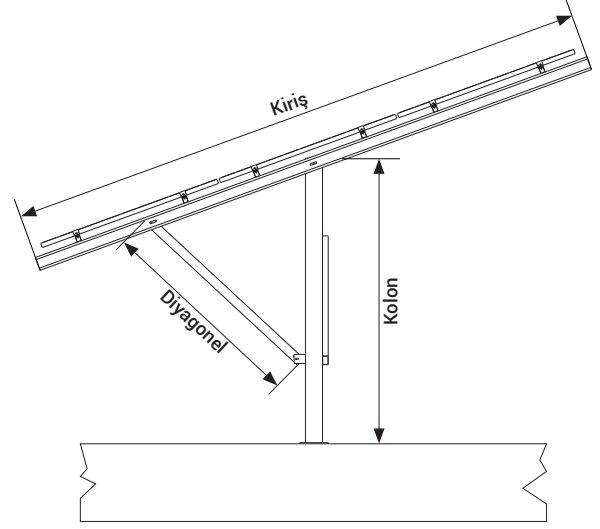
- Çakma işlemine uygun olmayan zeminlerde kullanılır.
- Beton zemin ölçüleri projeye göre değişebilir.
- Yüksek kalite hammadde kullanımı ve üretim aşaması ve sonrasındaki hassas kalite kontrolleri ile çakma işlemindeki ürün deformasyonlarını minimum seviyeye indirir.
- İleri mühendislik ve tasarımıyla hızlı ve kolay kurulum avantajı sunar. Bu sayede işçilik maliyetinden ciddi ölçülerde tasarruf edilmesini sağlar.



## ►► ARAZİ UYGULAMA ÇÖZÜMLERİ

### ► Tek Ayak Uygulamaları

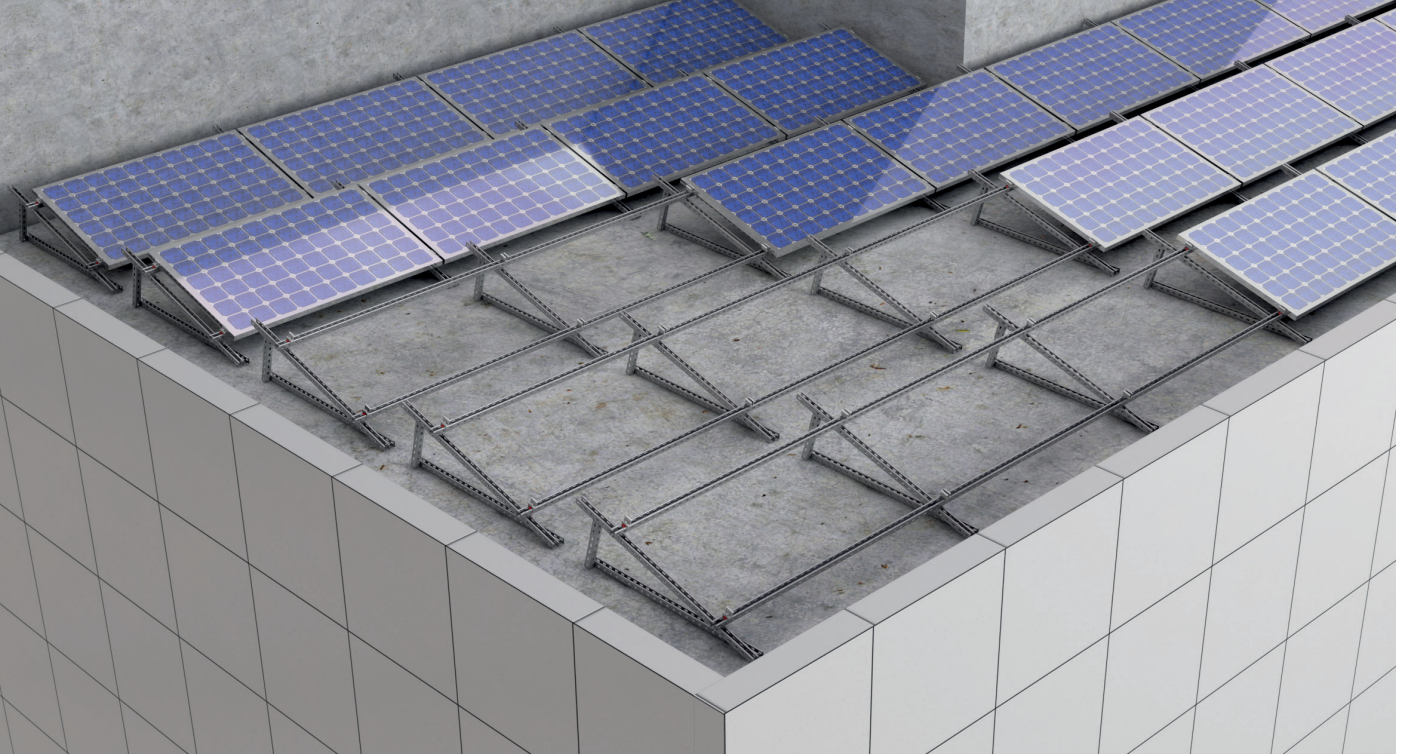
- Çakma işlemine uygun olmayan zeminlerde kullanılır.
- Beton zemin ölçüleri projeye göre değişebilir.
- Yüksek kalite hammadde kullanımı ve üretim aşaması ve sonrasındaki hassas kalite kontrolleri ile çakma işlemindeki ürün deformasyonlarını minimum seviyeye indirir.
- İleri mühendislik ve tasarımıyla hızlı ve kolay kurulum avantajı sunar. Bu sayede işçilik maliyetinden ciddi ölçülerde tasarruf edilmesini sağlar.



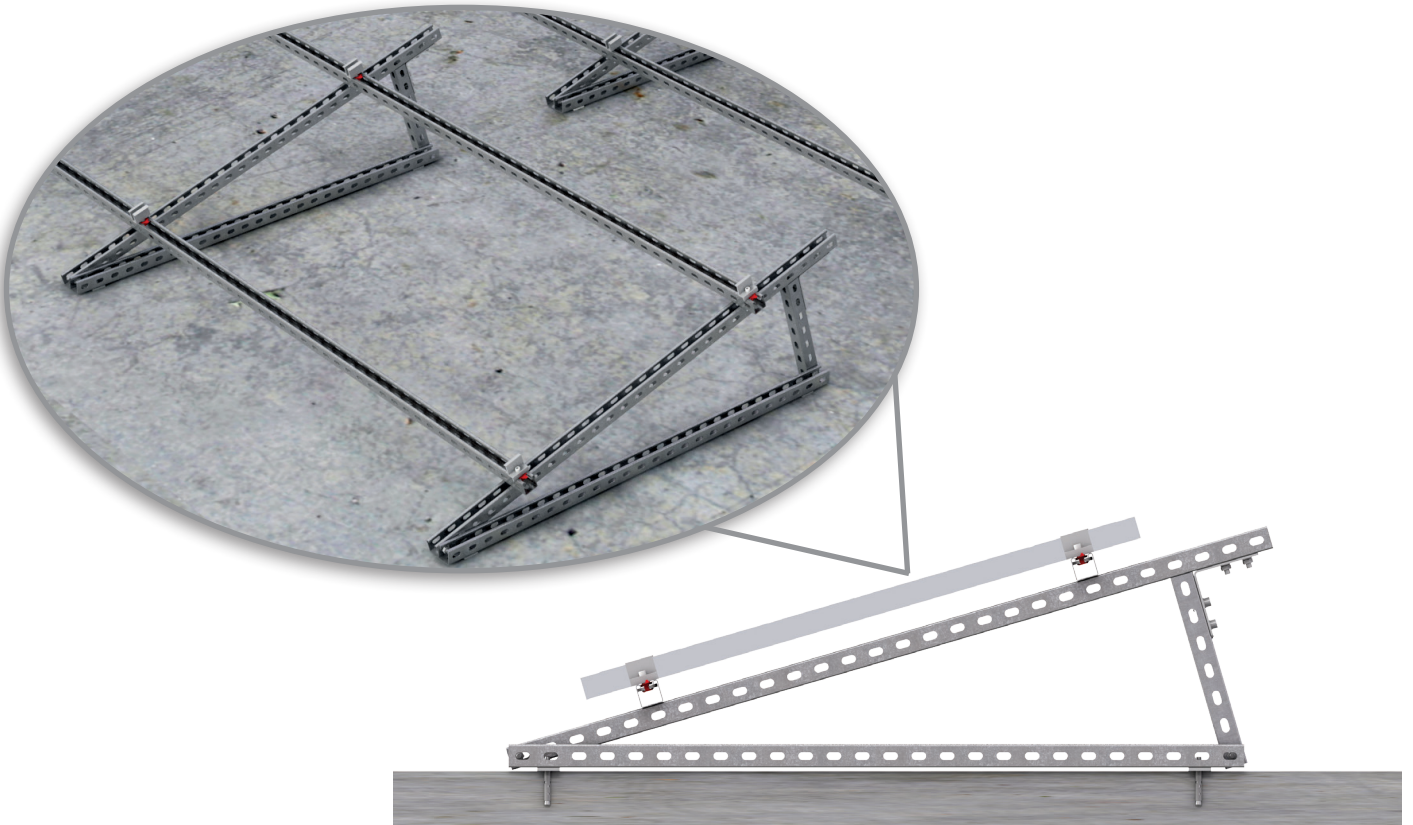


## ► ÇATI UYGULAMA ÇÖZÜMLERİ

### ► Standart Düz Çatı Uygulamaları



Standart Düz Çatı Tip-1:



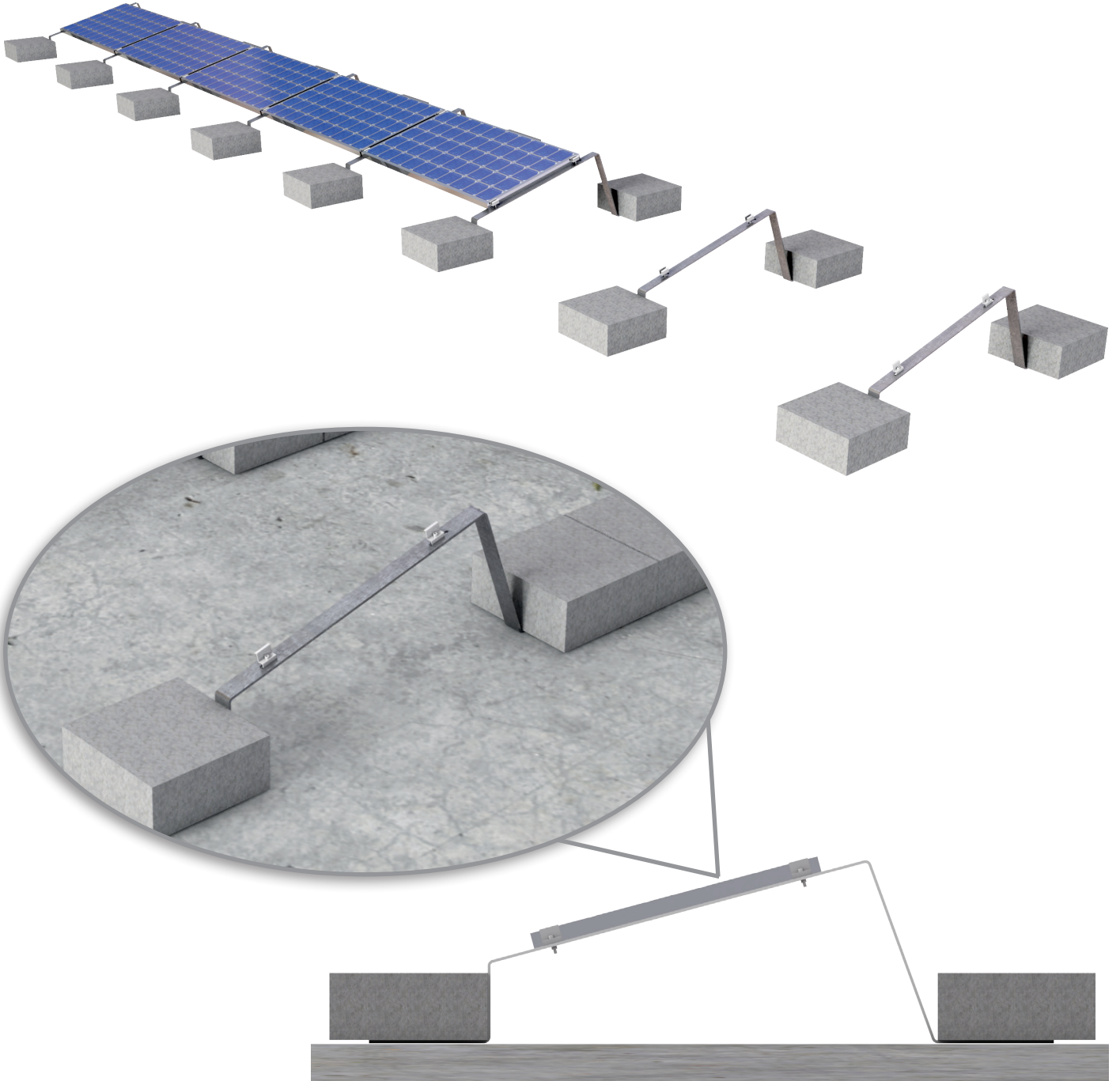


## ► ÇATI UYGULAMA ÇÖZÜMLERİ

### ► Standart Düz Çatı Uygulamaları

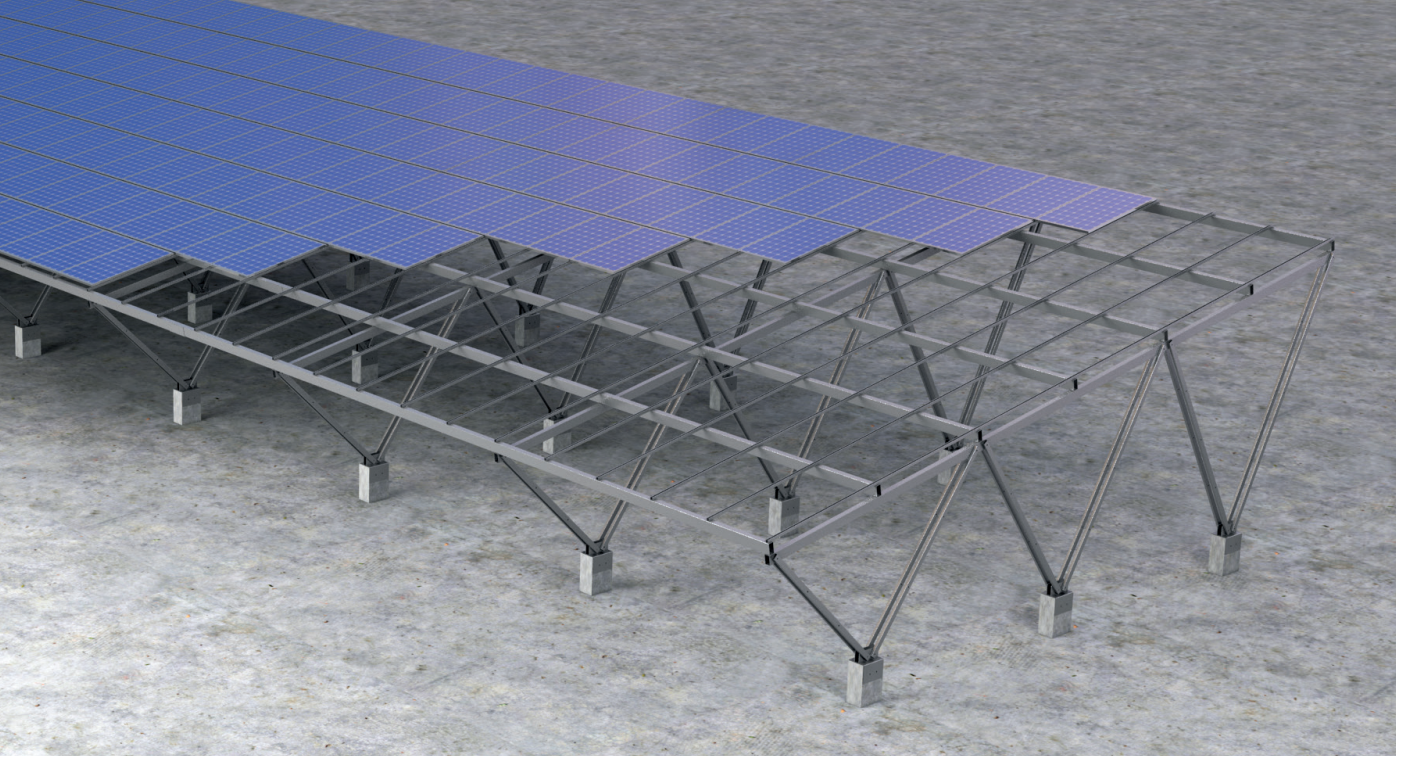
#### STANDART DÜZ ÇATI UYGULAMASI TİP-2

Açıklama	Ağırlık (kg/m)	Sipariş Kodu
Çatı Tipi Askı Ayak	9,330	3188595

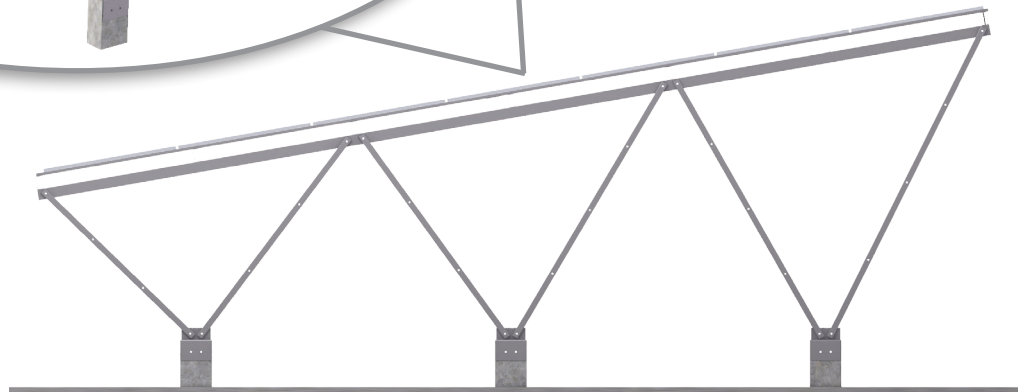
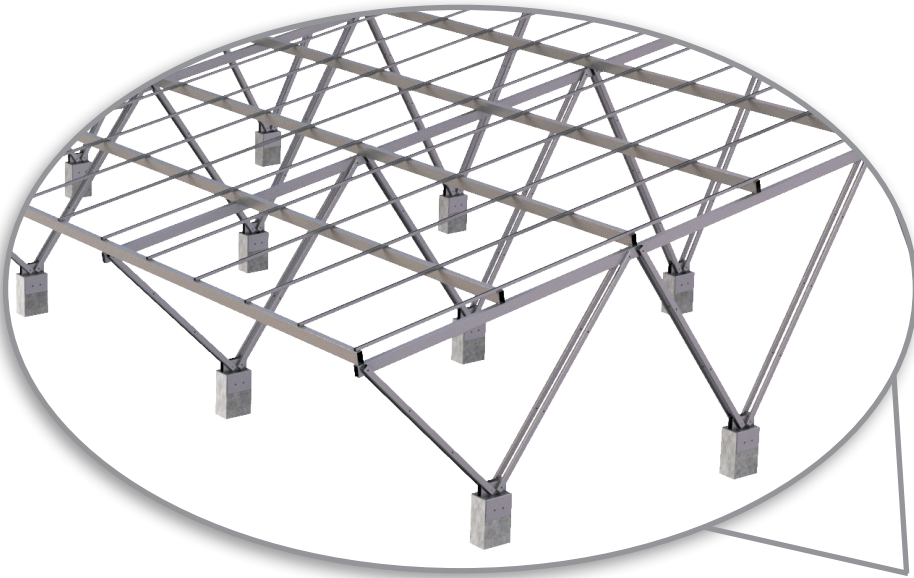


## ▶▶ CARPORT UYGULAMA ÇÖZÜMLERİ

### ▶ Carport Uygulama



Carport:





# SOLAR MONTAJ SİSTEMLERİ

## ► REFERANSLAR

### ► Enerji Referansları

#### ARAZİ TİPİ SOLAR MONTAJ ÇÖZÜMLERİ



#### ARAZİ TİPİ SOLAR MONTAJ ÇÖZÜMLERİ



#### ARAZİ TİPİ SOLAR MONTAJ ÇÖZÜMLERİ





# SOLAR MONTAJ SİSTEMLERİ

## ▶▶ REFERANSLAR

### ▶ Enerji Referansları

#### ARAZİ TİPİ SOLAR MONTAJ ÇÖZÜMLERİ



#### CARPORT TİPİ SOLAR MONTAJ ÇÖZÜMLERİ



#### ARAZİ TİPİ SOLAR MONTAJ ÇÖZÜMLERİ







EAE Elektrik  
Genel Merkez  
Akçaburgaz Mahallesi,  
3114. Sokak, No:10 34522  
Esenyurt - İstanbul  
Tel: 0 (212) 866 20 00  
Faks: 0 (212) 886 24 20

EAE DL 1 Fabrikası  
Kablo Kanalı  
Gebze IV İstanbul Makine ve Sanayicileri  
Organize Bölgesi, 6. Cadde,  
No: 2 41455 Demirciler Köyü,  
Dilovaşı – Kocaeli  
Tel: 0 (262) 999 05 55  
Faks: 0 (262) 502 05 70

Kataloglarımızın en güncel hali için lütfen web sayfamızı ziyaret ediniz.  
[www.eae.com.tr](http://www.eae.com.tr)



Katalog 39-Tr. / Rev 04 1000 ad. 22/03/2024  
G.M.  
Katalogdaki değerlerde her türlü değişiklik yapma hakkımız saklıdır.

